



28/11/97

Hyères

# Costebelle, colline magique

Ce quartier, l'un des plus prestigieux de la cité des Palmiers, connaît une évolution certaine... Le C.I.L. veille au grain, mais le béton pousse

**Son nom est à lui seul une invitation au voyage: Costebelle, situé dans la partie orientale du massif des Oiseaux, a gardé de ses anciens résidents grecs et romains une identité qui lui sied à merveille. Construit à flanc de coteau, avec une vue imprenable sur la plaine et les marais, le quartier prépare avec craintes son entrée dans le vingt-et-unième siècle.**

**E**NTRE la colline boisée et superbe, le lieu de villégiature privilégiée des hivernants de la fin du XIX<sup>ème</sup>, et le lotissement résidentiel de la fin du vingtième, les amoureux de Costebelle notent une évolution dommageable pour l'environnement.

Etait-elle évitable, et peut-on encore sauver les meubles? C'est la question à laquelle s'efforce de répondre depuis de très nombreuses années le C.I.L. de Costebelle, présidé depuis, rien moins que vingt-sept ans, par

Yolande Barbier, qui ne quitterait pour rien au monde sa colline: "c'est un lieu magique, dit-elle".

Et comme tout lieu magique, il mérite d'être surveillé comme l'huile sur le feu. Ses terrains qui ont jadis abrité des villages entiers grecs et romains, dans la proximité de la cité toute proche d'Olbia, ont déjà attiré des convoitises et se targuent aujourd'hui, sur fond de papier glacé d'être l'emplacement de "jolies villas sur un site exceptionnel".

Les pins, chênes et autres ar-

bres séculaires observent ce lent retrait, au profit de quelques tonnes de béton ... Et, tout cela alimente les colères dans les chaumières voisines ...

Au chevet de ce quartier, Yolande Barbier veille donc mais ne se fait guère d'illusions. "Il y a beaucoup de dossiers en suspens. Avec la Luquette on s'inquiète de l'abattage des arbres mais aussi de l'apport de population. Quant au boulevard Koenig, malgré nos avertissements répétés, il reste toujours aussi dangereux. Avec nos humbles moyens de C.I.L., nous aimerions réaliser quelque chose. Ce sera probablement pour le carillon de Notre-dame de Consolation, dont nous souhaitons redorer le lustre. Enfin, la petite chapelle anglicane qui se trouve à proximité mérite l'attention de la municipalité. Elle ferait une

très jolie salle de réunion, nous en manquons d'ailleurs ..."

Philosophe, la présidente? En vingt-sept ans à la tête du C.I.L., elle a vu se transformer ce coin de paradis, a assisté à la création du vélodrome, du lotissement des Jardins d'Arcadie, l'installation de la CNPO...

Malgré tous ces changements, Costebelle garde encore son caractère de prestige, aux yeux de ceux qui y habitent et qui tiennent à ce quartier. Se trouvera-t-il quelqu'un pour prendre en main les destinées du C.I.L.? Par faute de candidats, Yolande Barbier persiste à chaque élection de bureau, non sans souhaiter que la relève se manifeste bientôt!

Costebelle le vaut bien ....

Gisèle KOSON-DRAY

## Aux bons soins de la Reine

Si l'on excepte la lointaine période grecque et romaine, les collines de Costebelle furent longtemps épargnées par toutes constructions. Dans l'ouvrage "Hyères, deux mille ans d'histoire" Charles Amic rappelle que la conformation de la ville, bien différente d'aujourd'hui, faisait de ces lieux alors éloignés, des terres vulnérables à la piraterie. Les bois étaient cependant la propriété des plus grandes familles bourgeoises de l'époque et des religieuses de St-Pierre de l'Almanarre.

**C**E n'est qu'aux environs de 1870, que l'audace d'un Hyérois marié à une Anglaise, Alexandre Peyron, va donner le la à un formidable engouement de la "gentry" anglaise pour la colline de Costebelle

(tels) et il n'est pas rare de rencontrer des calèches qui relient les stations ferroviaires, à ce lieu devenu la folie des Britanniques.

Amédée Bodinier (rédacteur en chef du Hyères-Journal) évalue à cette époque la population d'hivernants à plus de mille personnes. En ville, le commerce va bon train, et les boutiques aux devantures anglaises fleurissent. Un golf est même le ren-

dez-vous privilégié des messieurs. Il se situait à l'emplacement de la CNPO et des villas de la Font des Horts.

Hélas, ce séjour, seul et unique de la Reine, qui donna naissance à de nombreux autres de la bourgeoisie anglaise jusqu'à la première guerre mondiale ne fut que le reflet d'une époque fastueuse mais relativement courte.

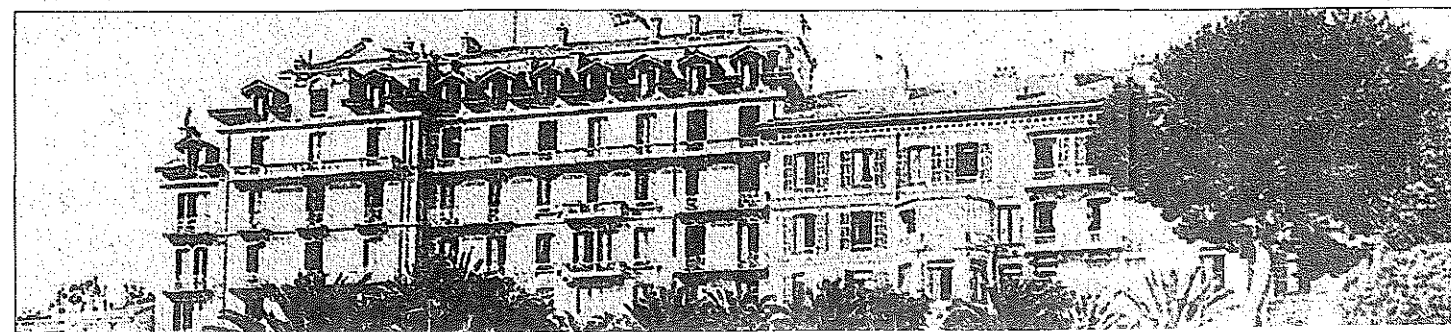
Le déclin de la saison hivernale sonna avec la crise économique de 29 et le second conflit de 39/45. Les hôtels furent vendus en copropriétés, certains détruits par les guerres.

Et sur la colline de Costebelle ne plane désormais que l'ombre de cette époque merveilleuse.

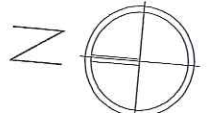
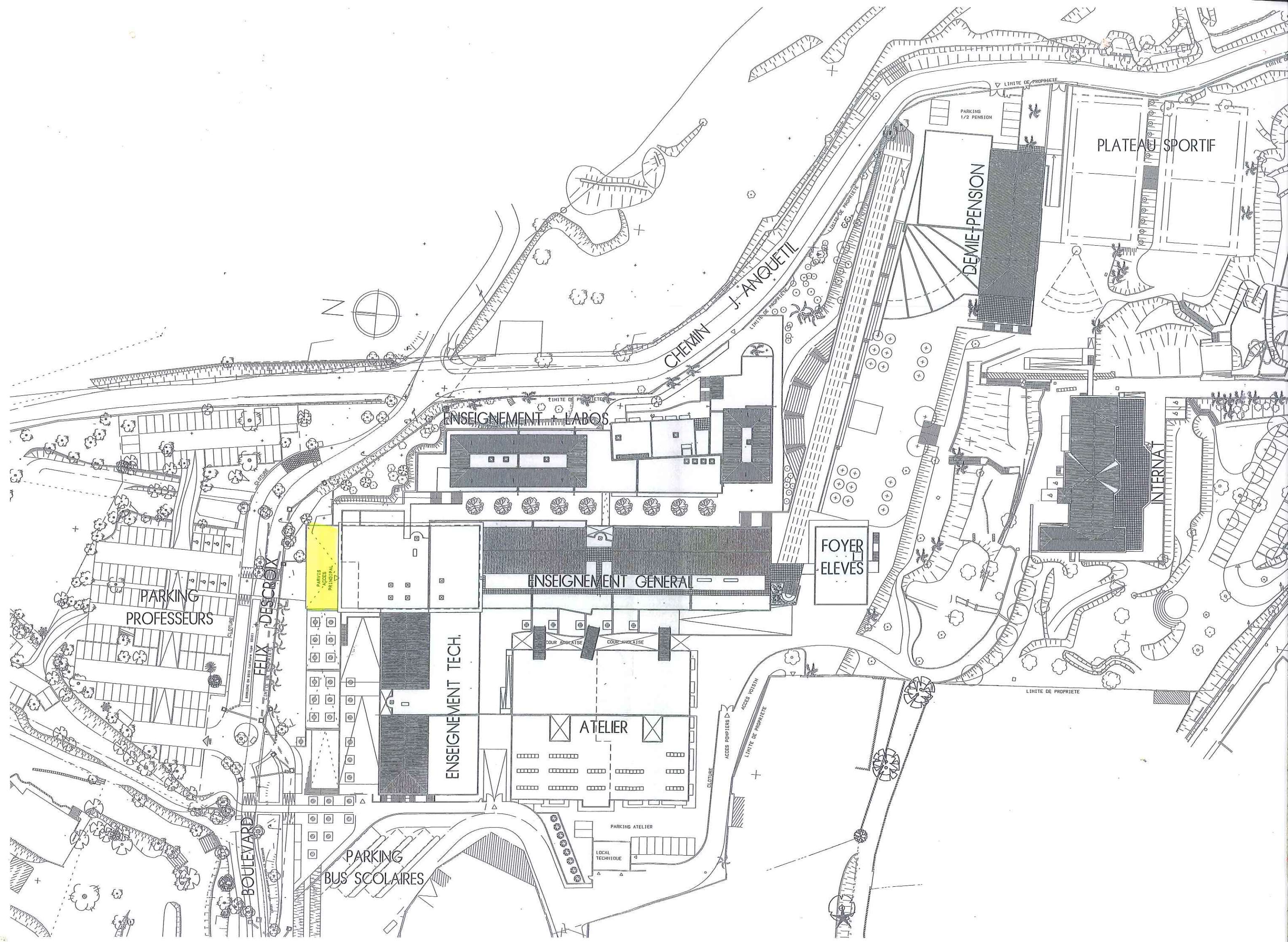
Gisèle KOSON-DRAY



Point de vue panoramique sur la plaine depuis Notre-Dame-de-la-Consolation. (Repro. André Dadoun)







ENSEIGNEMENT LABOS

CHEMIN J. ANQUETIL

DEMIE-PENSION

PLATEAU SPORTIF

PARKING  
PROFESSEURS

BOULEVARD  
FELIX-DESCROIX

ENSEIGNEMENT GENERAL

FOYER  
ELEVES

INTERNAT

ENSEIGNEMENT TECH.

ATELIER

PARKING  
BUS SCOLAIRES

LOCAL  
TECHNIQUE

PARKING  
ATELIER