

**INVITER**  
**INCITER**  
**INSPIRER**

A voyager

A rêver

A agir

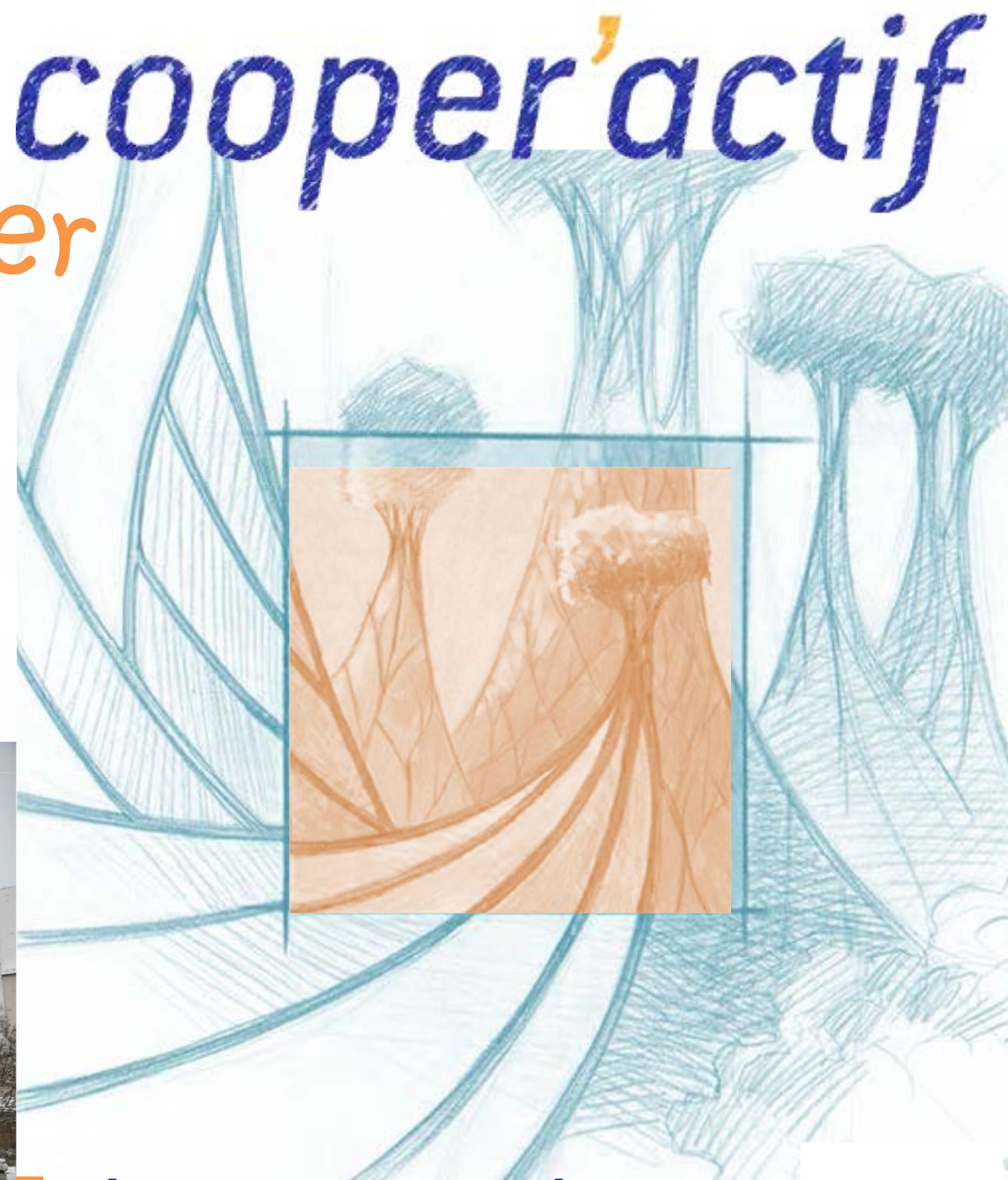
ENVOL POUR L'EUROPE

cooper'actif



  
cooper'actif  
MAYENNE  
DEPARTEMENT  
CATHOLIC  
  
Erasmus+

ITINÉRAIRE CULTUREL EUROPÉEN  
DE L'HABITER ENSEMBLE AUTREMENT DEMAIN  
**114 manières d'habiter**



« Inviter à voyager, inciter à rêver,  
inspirer à agir »



## Itinéraires

1. **Strasbourg** : itinéraire en tram dans dix ans de politique municipale de soutien à l'Habitat Participatif
2. Trois promenades urbaines sur **les « Baugruppen » de Tübingen**, Loretto et Quartier français :
3. **De Villeneuve d'Ascq à Lille**, spirale de l'Habitat participatif depuis le quartier historique des opérations d'habitats autogérés, Les Crieurs, Hagrobi et Anagram jusqu'à Toitmoinous, Les Voisins et caetera
4. **Bruxelles-Louvain-La-Neuve**, carnet de route, seize sites d'habitats groupés solidaires, pour trois jours de visite,
5. **Boucles ardéchoises** autour de la culture coopérative, du Viel Audon à Valence en passant par Ardelaine à Saint-Pierreville, de l'utopie à la réalité : un demi-siècle d'expériences coopératives en Ardèche
6. **Boucle Provence Alpes Côte d'Azur** : « A la découverte du chantier de l'Habitat participatif en SUD PACA »
7. **Itinéraire des jardins partagés** de la Vallée du Gapeau en transition pour les 48 h de l'Agriculture urbaine de l'aire toulonnaise

## Création

8. **Itinéraire photographique : l'exposition In' Habitat** :  
12 coopérations dans 4 pays d'Europe

## Les Périples Transfrontaliers

9. **Zurich/Tübingen/Strasbourg** : un projet de périple transfrontalier de trois à quatre jours sur l'habitat coopératif
10. **Un trait tiré de Genève à Lyon**, en passant par Annemasse, un projet de périple transfrontalier de deux à trois jours

## La Grande Traversée dans le temps et l'espace Européen

11. **Grande Diagonale de l'habitat collectif solidaire en Europe** : de la Coopérative de logements de Cordoue en Espagne à celles de Varsovie en Pologne.

## *Pour contribuer au territoire européen apprenant ...*

Ce guide rassemble 13 itinéraires culturels autour des thèmes de l'Habitat participatif et de la culture coopérative. Cette production est en lien avec les voyages et les mobilités d'apprentissage qui ont eu lieu (ou devaient avoir lieu) dans le cadre de ce projet. Plus de 50 personnes de cinq nationalités - surtout des jeunes - se sont retrouvés, autour de l'injonction, qui sonne comme un slogan : *inviter à voyager, inciter à rêver, inspirer à agir !*

La plupart de ces circuits ont été expérimentés et ceux qui n'ont pu l'être sont conçus pour l'être, et le seront à la première occasion. Tous ont leur public : Certains itinéraires qui n'étaient pas au programme sont nés des opportunités croisées sur ces trente mois, ou en réponse à des invitations lancées ! Ils déclinent des formats variés, depuis la promenade urbaine d'une journée dans une ville jusqu'à un circuit de 5 jours, transfrontalier sur trois pays.

Nous laissons au lecteur le soin de déplier cet « accordéon » pour découvrir la diversité des conceptions de circuits, née de la pluralité du partenariat qui l'a co-produit. Entre carnet de bord des circuits réalisés et guide pour inviter d'autres publics à s'en emparer, les itinéraires sont proposés à l'arpentage individuel ou collectif. Le propos de cet « *envol pour l'Europe* » est d'abord de montrer la richesse des manières d'habiter collectivement en Europe, tout en découvrant une facette essentielle de sa diversité culturelle, dont témoignent ses innovations sociales et écologiques en matière d'habitat. *Voyager pour apprendre* n'est-elle pas une des raisons d'être d'Erasmus+ ?

Le dernier itinéraire est un voyage virtuel. Il rassemble l'ensemble des sites visités, les 114 points d'étapes, telle une traversée dans la grande diagonale de l'Europe, Elle commence au Portugal et se termine en Pologne. Les initiatives citoyennes dans tous les coins d'Europe sont tellement nombreuses qu'il n'y a eu ici aucune prétention à pouvoir épuiser le sujet ; Sa construction comme globalité a tenté de rassembler, à travers ces points de vue collectifs, une somme qui offre les principales composantes de la thématique, afin de permettre à chacun de s'approprier l'histoire et le futur de la question du logement coopératif en Europe.

Il y a une part d'arbitraire dans les choix, autant que les lettres de l'alphabet le sont dans un Abécédaire, c'est l'art de la composition ! Par deux fois, un regard de photographe rythme de sa musique cette construction, affirmant la part artistique exigée à la construction culturelle européenne. Au-delà d'une géographie, c'est une toile, un maillage d'acteurs que livre cette invitation au voyage. Ce sont eux qui la feront vivre et se poursuivre, comme aventure d'un itinéraire culturel européen de l'habitat coopérer'actif.

1	Gil Eannes, <i>Viana do Castelo, Portugal</i>	..... Itinéraire 11
2	Les patios d'Aixerquia, <i>Cordoue, Espagne</i>	..... Itinéraire 11
3	La Borda, <i>Barcelone, Espagne</i>	..... Itinéraire 11
4	L'Ouvert du canal, <i>Ramonville Sainte-Agne, Fr</i>	..... Itinéraire 11
5	Dôman, <i>Billère, Fr</i>	..... Itinéraire 11
6	Terra Arte, <i>Bayonne, Fr</i>	..... Itinéraire 11
7	La Cité Frugès, <i>Le Corbusier, Pessac, Fr</i>	..... Itinéraire 11
8	La Cité des Castors, <i>Alouette, Pessac, Fr</i>	..... Itinéraire 11
9	Place des Habelles, <i>Marseille, Fr</i>	..... Itinéraire 11
10	Le Hameau de Bellevue, <i>Carqueiranne, Fr</i>	..... Itinéraire 6 et 11
11	La Cité des Borquettes, <i>La Londe-les-Maures, Fr</i>	..... Itinéraire 6 et 11
12	L'écoHameau de Combes-Jauffret, <i>Ramatuelle, Fr</i>	..... Itinéraire 6
13	Le Jardin solidaire JHADE, <i>Hyères, Fr</i>	..... Itinéraire 8 et 6
14	Le Jardin de Christine, <i>Solliès-Pont, Fr</i>	..... Itinéraire 7
15	Le Jardin de Partage, <i>Pierrefeu-du-Var, Fr</i>	..... Itinéraire 7
16	Bois de Brindille, <i>Le Cannet-des-Maures, Fr</i>	..... Itinéraire 8 et 6
17	Le Hameau Saint-Francois, <i>Draguignan, Fr</i>	..... Itinéraire 6
18	Kairos, <i>Draguignan, Fr</i>	..... Itinéraire 6
19	La Maison Oasis, <i>Lorgues, Fr</i>	..... Itinéraire 6
20	Les Colibres, <i>Forcalquier, Fr</i>	..... Itinéraire 6
21	Cooplicot, <i>Forcalquier, Fr</i>	..... Itinéraire 6
22	Casa Neturale, <i>Matera, Italie</i>	..... Itinéraire 11
23	Ecoravie, <i>Dieulefit, Fr</i>	..... Itinéraire 11
24	Les Bogues du Blat, <i>Beaumont-en-Ardèche, Fr</i>	..... Itinéraire 5
25	Le Viel Audon, <i>Balazuc, Fr</i>	..... Itinéraire 8 et 5
26	La Coopérative Ardelaine, <i>Saint-Pierre-ville, Fr</i>	..... Itinéraire 5
27	La Maison aux volets bleus, <i>Saint-Pierre-ville, Fr</i>	..... Itinéraire 5
28	Le Hameau de Cintenat, <i>St Etienne-de-Serres, Fr</i>	..... Itinéraire 5
29	Ardelaine Fontbarlettes, <i>Valence, Fr</i>	..... Itinéraire 5
30	Le Village vertical <i>Villeurbanne, Fr</i>	..... Itinéraire 9 et 10
31	La Coopérative Le Cairn, <i>Lyon, Fr</i>	..... Itinéraire 10
32	La Coopérative Chamarel, <i>Vaulx-en-Velin Fr</i>	..... Itinéraire 10
33	L'Ecoquartier Zac de l'Etoile, <i>Annemasse, Fr</i>	..... Itinéraire 10
34	La Cité coopérative La Cigüe, <i>Genève, Suisse</i>	..... Itinéraire 10
35	L'Ecoquartier des Vergers, <i>Meyrin, Suisse</i>	..... Itinéraire 10
36	Kraftwerk, <i>Zurich, Suisse</i>	..... Itinéraire 9
37	Wohnprojekt, <i>Vienne, Autriche</i>	..... Itinéraire 11
38	Une Reconversion en Université populaire, <i>Tübingen, All</i>	..... Itinéraire 2.a
39	Un Espace mixte privé/public, <i>Tübingen, All</i>	..... Itinéraire 2.a
40	Baugruppen Module 25, <i>Tübingen, All</i>	..... Itinéraire 9 et 2.a
41	Family Center, <i>Tübingen, All</i>	..... Itinéraire 2.a
42	La Ressourcerie « Retour », <i>Tübingen, All</i>	..... Itinéraire 2.a
43	HLM, Réhabilitation d'une ancienne caserne, <i>Tübingen, All</i>	..... Itinéraire 2.a
44	Traversée piétonne, <i>Tübingen, All</i>	..... Itinéraire 8 et 2
45	Jardin partagé paysager, <i>Tübingen, All</i>	..... Itinéraire 2.a
46	Immeuble-silo à voitures, <i>Tübingen, All</i>	..... Itinéraire 2.a
47	Baugruppen à façade artistique, <i>Tübingen, All</i>	..... Itinéraire 2.a
48	Passiv'Haus, <i>Tübingen, All</i>	..... Itinéraire 2.a
49	Aire de jeux pour enfants au Hall des chars, <i>Tübingen, All</i>	..... Itinéraire 2.a
50	Gymnasium Johannes Kepler, <i>Tübingen, All</i>	..... Itinéraire 2.a
51	ICFA, Institut Culturel Franco-Allemand, <i>Tübingen, All</i>	..... Itinéraire 2.a
52	Le Werkstadthaus, <i>Tübingen, All</i>	..... Itinéraire 2.c
53	Les anciennes Ecuries, <i>Tübingen, All</i>	..... Itinéraire 2.c
54	Arrêt de bus Aixer Strasse, <i>Tübingen, All</i>	..... Itinéraire 2.c
55	Le Clocher de l'église, au coin de la rue, <i>Tübingen, All</i>	..... Itinéraire 2.c
56	Le Hall des chars, <i>Tübingen, All</i>	..... Itinéraire 2.c
57	Place du déserteur inconnu, <i>Tübingen, All</i>	..... Itinéraire 2.c
58	Aire à caravanes, <i>Tübingen, All</i>	..... Itinéraire 2.c
59	Max Acht, <i>Stuttgart, All</i>	..... Itinéraire 11
60	Lieu Commun, <i>Strasbourg, Fr</i>	..... Itinéraire 9 et 1
61	Making Hof, <i>Strasbourg, Fr</i>	..... Itinéraire 1
62	Melting Potes, <i>Strasbourg, Fr</i>	..... Itinéraire 1
63	Ecologis, <i>Strasbourg, Fr</i>	..... Itinéraire 1
64	Quatr'O Danube, <i>Strasbourg, Fr</i>	..... Itinéraire 1
65	Ecoterra, <i>Strasbourg, Fr</i>	..... Itinéraire 1
66	Maison Universitaire Internationale MUI, <i>Strasbourg, Fr</i>	..... Itinéraire 1

67	La Maison citoyenne des associations, Strasbourg, Fr	.....	Itinéraire 1	91	La Placette, Wezembeek-Oppem, Bel	.....	Itinéraire 4
68	Le Familistère de Guise, Guise, Aine, Fr	.....	Itinéraire 11	92	La Poudrière, Molenbeek, Bel	.....	Itinéraire 4
69	Les Babayagas, Montreuil, Fr	.....	Itinéraire 11	93	L'Espoir, Molenbeek, Bel	.....	Itinéraire 8 et 4
70	L'Ourcq Blanc, Paris, Fr	.....	Itinéraire 11	94	L'Îlot Picard, Molenbeek, Bel	.....	Itinéraire 4
71	Le Hameau du Buisson Saint-Louis, Paris, Fr	.....	Itinéraire 11	95	Tivoli, Laeken, Bel	.....	Itinéraire 4
72	La Cité-refuge de l'Armée du Salut, Paris, Fr	.....	Itinéraire 11	96	L'Echappée, Laeken, Bel	.....	Itinéraire 4
73	SupernanaHouse, Bagneux, Fr	.....	Itinéraire 11	97	Domisum, Louvain-la-Neuve, Bel	.....	Itinéraire 4
74	L'Auberge de Jeunesse Buzenval, Paris, Fr	.....	Itinéraire 11	98	Co-Toit, Wavre, Bel	.....	Itinéraire 4
75	La ZAD Notre-Dame-des-Landes, Fr	.....	Itinéraire 11	99	A-court, Court-Saint-Etienne, Bel	.....	Itinéraire 4
76	Les Coopératives de Rochdale, Angleterre	.....	Itinéraire 11	100	Côte-à-Côte, Louvain-la-Neuve, Bel	.....	Itinéraire 8 et 4
77	Old Oak, Londres, Angleterre	.....	Itinéraire 11	101	La Baraque, Louvain-la-Neuve, Bel	.....	Itinéraire 4
78	Les Crieurs, Villeneuve d'Ascq, Fr	.....	Itinéraire 3	102	Les Refuges, Luc Schuiten, Bruxelles, Bel	.....	Itinéraire 4
79	Hagrobi, Villeneuve d'Ascq, Fr	.....	Itinéraire 8 et 3	103	La Maison du Livre, Bruxelles, Bel	.....	Itinéraire 4
80	Anagram, Villeneuve d'Ascq, Fr	.....	Itinéraire 8 et 3	104	SPACE-S, Eindhoven, Pays-Bas	.....	Itinéraire 8 et 11
81	Toitmoinous, Villeneuve d'Ascq, Fr	.....	Itinéraire 8 et 3	105	NRE, Eindhoven, Pays-Bas	.....	Itinéraire 11
82	Les Voisins et caetera, Lille, Fr	.....	Itinéraire 8 et 3	106	EVA Lanxmeer, Culemborg, Pays-Bas	.....	Itinéraire 8 et 11
83	Les Voisins du Quai, Lille, Fr	.....	Itinéraire 3	107	Homerus, Almere, Pays-Bas	.....	Itinéraire 11
84	Le Rucher partagé, Tressin, Fr	.....	Itinéraire 3	108	Coopérative d'Etat WSM Żoliborz, Varsovie, Pologne	.....	Itinéraire 11
85	Le projet SAULE, Bruxelles, Bel	.....	Itinéraire 4	109	Projet d'habitat partagé, G.S. Grzanka, Sopot, Pologne	.....	Itinéraire 11
86	La Cité Hellemans, Bruxelles, Bel	.....	Itinéraire 4	110	WSM Sluzew Nad Dolinka, Varsovie, Pologne	.....	Itinéraire 11
87	La Mémé Kroll, Woluwé-Saint-Lambert, Bel	.....	Itinéraire 4	111	Cohousing Budapest association Budapest, Hongrie	.....	Itinéraire 11
88	La Cité Kapelleveld, Woluwé-Saint-Lambert, Bel	.....	Itinéraire 4	112	La SCE MOBA et Zadrugator Coop, Ljubljana, Slovénie	.....	Itinéraire 11
89	La Cité de l'Amitié, Woluwé-Saint-Pierre, Bel	.....	Itinéraire 4	113	Habitat renouvelé au Prêcheur, Martinique, Fr	.....	Itinéraire 11
90	Longue vue, Kraainem, Bel	.....	Itinéraire 4	114	La Coopérative Oiseaux de Passage, Marseille, Fr	.....	Itinéraire 11

# cooper'actif

# DECOUVRIR A STRASBOURG DIX ANS DE POLITIQUE COMMUNALE EN FAVEUR DE L'HABITAT PARTICIPATIF EN TRAM

## A NOTER :

- La disponibilité d'un « Monsieur Habitat participatif » en mairie facilite la réussite d'un itinéraire, en ouvrant les portes des personnes clefs comme l'association « Ecoquartier Strasbourg » et l'opérateur social « AMITEL ». Cela a permis d'enrichir de deux bonus l'itinéraire des habitats groupés existants avec la découverte du projet de Maison des associations (alors en chantier et aujourd'hui terminée) et la Cité universitaire internationale.
- Les conditions de reproduction sont infinies, pour tout groupe constitué ou en individuel, puisque le guide de l'HP de Strasbourg (LIEN) est à disposition de tous. Les opérations sont classées en 4 types, autopromotion, accession sociale, locatif social ou porté par un promoteur : les visites peuvent se spécialiser pour des publics ciblés et la proximité de l'Allemagne ouvre à offrir des itinéraires transfrontaliers.
- ATTENTION : Les lieux d'habitation sont privés et les habitants saturés par la curiosité qu'ils suscitent, d'autant que Strasbourg est une destination incontournable et première pour ce public. PRENDRE RENDEZ VOUS OU PASSER PAR LES ACTEURS LOCAUX ou se contenter de regarder de loin ou de faire confiance au hasard des rencontres. L'existence de deux Ecoles supérieures d'Architecture de Strasbourg comme à Lille, est un plus, en terme de personnes ressources et de public... et l'ouverture, en 2020, à échelle métropolitaine, d'un portail de l'Habitat participatif.

- •
- L'itinéraire parcouru en septembre 2018 sur deux jours a été
- totalement improvisé, comme d'ailleurs la venue à Strasbourg de quatre représentants de quatre des structures partenaires du projet qui en ont profité pour faire connaissance. Les occasions créent les rencontres !

Telle l'opportunité de l'invitation par la ville de Strasbourg, partenaire associé de ce projet, à l'inauguration de l'opération « Lieu Commun », pour faire une première co-découverte, dès les premiers jours du projet et avant la date officielle de la première réunion transnationale programmée en décembre. **Il est à noter que sans le colossal travail déjà accompli depuis dix ans par la municipalité de Strasbourg, en termes de soutien au développement de l'Habitat participatif, cette visite n'aurait pas existé.** Elle le doit à deux réalisations essentielles ; **un guide des habitats participatifs, publié par la ville**, qui mettait à disposition de notre groupe informel une vingtaine d'adresses pour organiser une visite improvisée dans le temps imparti entre deux trains, et d'autre part, **un réseau de tram extrêmement efficace pour aller d'une opération à l'autre**, et qui fait sens puisque la proximité immédiate du tram fut, pour bon nombre des opérations un facteur déterminant dans les choix et configurations des fonciers.

L'itinéraire proposé ici vaut pour sa valeur historique dans l'histoire du développement national de l'Habitat Participatif et de la structuration du mouvement. Strasbourg fut la première commune à lancer en 2011 des appels à projet et accueillir les Rencontres Nationales de l'Habitat Participatif.

# ITINÉRAIRE PROPOSÉ

- Départ à LIEU COMMUN :  
MAKING HOF, ECOLOGIS, MELTING POTES, QUATR'O DANUBE
- Jusqu'à ECOTERRA, Strasbourg
- ++ Bonus : LA MAISON DES ASSOCIATIONS, Strasbourg  
LA CITE INTERNATIONNALE, Strasbourg



## PUBLIC

Tout public intéressé par l'Habitat participatif.

CONTACT POUR ALLER PLUS LOIN

Ecoquartier Strasbourg et son portail

[habitatparticipatif.strasbourg.eu](http://habitatparticipatif.strasbourg.eu)

PETIT PLUS

Sortir de la ville pour ouvrir sur la métropole, où se situent de nouveaux projets



## PROMENADE URBAINE A TÜBINGEN : DE LORETTO AU QUARTIER FRANÇAIS : LA DÉCOUVERTE DE LA MULTIFONCTIONNALITÉ, UNE DYNAMIQUE URBAINE POUR ET PAR LES « BAUGRUPPEN »

### A NOTER :

- L'intérêt du circuit a été enrichi d'une présentation par un diaporama introductif et par le bon usage du temps du repas pour la rencontre et des échanges avec un acteur stratégique de la genèse et du développement de ce projet urbain. La durée de cette première « boucle » a été arrêtée à une journée, déterminant distance et nombre de visites.

- ●
- Cet itinéraire a été expérimenté dans le cadre du projet « Coopér'actif
- Habiter Ensemble Autrement demain » le 16 décembre 2018 à l'attention du groupe des participants à la première réunion transnationale du projet.

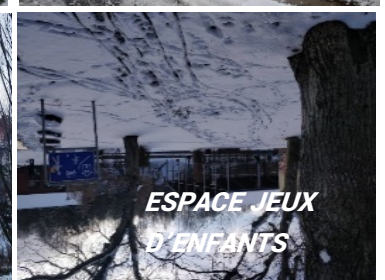
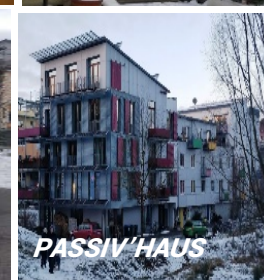
La présente proposition a été établie sur la base d'un compte rendu de ce circuit d'une journée, conçu sur mesure et piloté par une professionnelle du tourisme, Mme Andréa Bachmann, spécialisée dans cet exercice.. L'arrivée imprévue de la neige a donné une ambiance et une couleur particulière à cette journée d'hiver, enchantant les extérieurs et révélant une autre facette du paysage urbain, faisant partie intégrante de la diversité culturelle européenne. **La rapidité de cette visite d'approche, qui ne devait être qu'un test, préfigurant les mobilités d'apprentissage prévues en mai 2020 n'a pas donné le temps à des visites de logements, mais a fourni un excellent aperçu de la dimension urbaine des opérations, prises sous l'angle de la fabrique de la ville, à grande échelle.** Les enjeux politiques de reconquête de friches militaires et patrimoniales et les défis d'urbanisme d'inventer les nouveaux « standards urbains européens » ont pu être bien appréhendés, malgré le panel restreint des lieux ciblés : Notamment, **la réussite de la mixité fonctionnelle Habitat/Activités/Services et la réussite du caractère partagé, privé/public des espaces extérieurs.**

La spécificité du public, aux profils de pédagogues et acteurs déjà bien impliqués sur le sujet de l'habitat participatif, a permis de faire émerger, au fil des visites, des points de débat et de questionnement qui contribuent à caractériser ce parcours, lequel se différencie des deux autres promenades urbaines proposées en ICE 2 b et 2c, Au-delà des lieux de rendez-vous, l'itinérance avec une longue marche à travers les deux quartiers fut aussi riche d'observations, de captation d'ambiances et d'enseignements divers, touchant au paysage urbain de l'espace public.



# ITINÉRAIRE PROPOSÉ

- Départ quartier Loretto :  
RECONVERSION ANCIEN MESS DES OFFICIERS, ESPACE MIXTE JARDIN COURS D'ÉCOLE, MODULE 25, FAMILY CENTER EL KIKO, RESSOURCERIE, HLM : RÉHABILITATION D'UNE ANCIENNE CASERNE.
- Puis traversées piétonnes jusqu'au cœur du Quartier français :  
● JARDIN PARTAGÉ PAYSAGÉ, IMMEUBLE SILO A VOITURES, PROJET D'IMMEUBLE ARTISTIQUE, IMMEUBLE PASSIV'HAUS, ESPACE JEUX D'ENFANTS DANS HALL A CHARS.
- ++ Bonus : ICFA, INSTITUT CULTUREL FRANCO-ALLEMAND , Tübingen  
GYMNASIUM JOHANNES KEPLER, Tübingen



## PUBLIC

Itinéraire sur mesure pour des publics avertis, ayant déjà intégré le potentiel de tourisme culturel européen de ce « berceau historique d'une urbanisation participative »

CONTACT [maltae.org](http://maltae.org) et Mme Andréa Bachmann, guide conférencière : [www.andrea-bachmann.de](http://www.andrea-bachmann.de)

## RESTITUTION

CR de la visite du 16 décembre 2018 :

[ECM 0023](#) / [ECM 0025](#) / [ECM 0045](#)



## PROMENADE URBAINE A TÜBINGEN : REGARD PHOTOGRAPHIQUE

Il y a l'instinct, l'intuition, puis il y a le raisonnement, quelque chose de l'ordre de la déduction aussi.

On parle bien d'acte photographique. La photographie est en cela un passage à l'acte.

Lors de cette visite, guidée, l'oreille écoute, ou plutôt entend la voix qui explique et raconte, et en fait aussitôt abstraction afin de libérer le cerveau de toute emprise réflexive.

Ce n'est pas une caricature car ces mots vont se transformer en un substrat tangible, inexplicable moteur de l'intuition, qui se met alors en action.

Prenant le relais et le monopole des sens, le corps du photographe, le corps entier, les jambes, les yeux, les bras, etc., est guidé par un amalgame indissociable de mots, de couleurs, de masses et de contrastes, de mouvements, de reflets et de transparences, d'opacité et de lumière. De souvenirs aussi. Des bribes d'images passées, des projections d'images à venir.

Le processus de captation, pas de guerrière capture, est un grand espace de liberté quand il ne cherche pas à illustrer. Quand il n'est pas la redondance des sentiments et sensations perçus mais quand il en est l'alchimie.

La déambulation, au sens physique du terme, est le garant d'une image sans fard. Car même si l'on fait des pauses, pour observer les 4 points cardinaux, le ciel et le sol, elles sont de courtes durées. Mille images peuvent se créer de mille mouvements. Mouvement de soi, tout comme attente et perception de mouvements qui peuvent traverser le champ visuel.

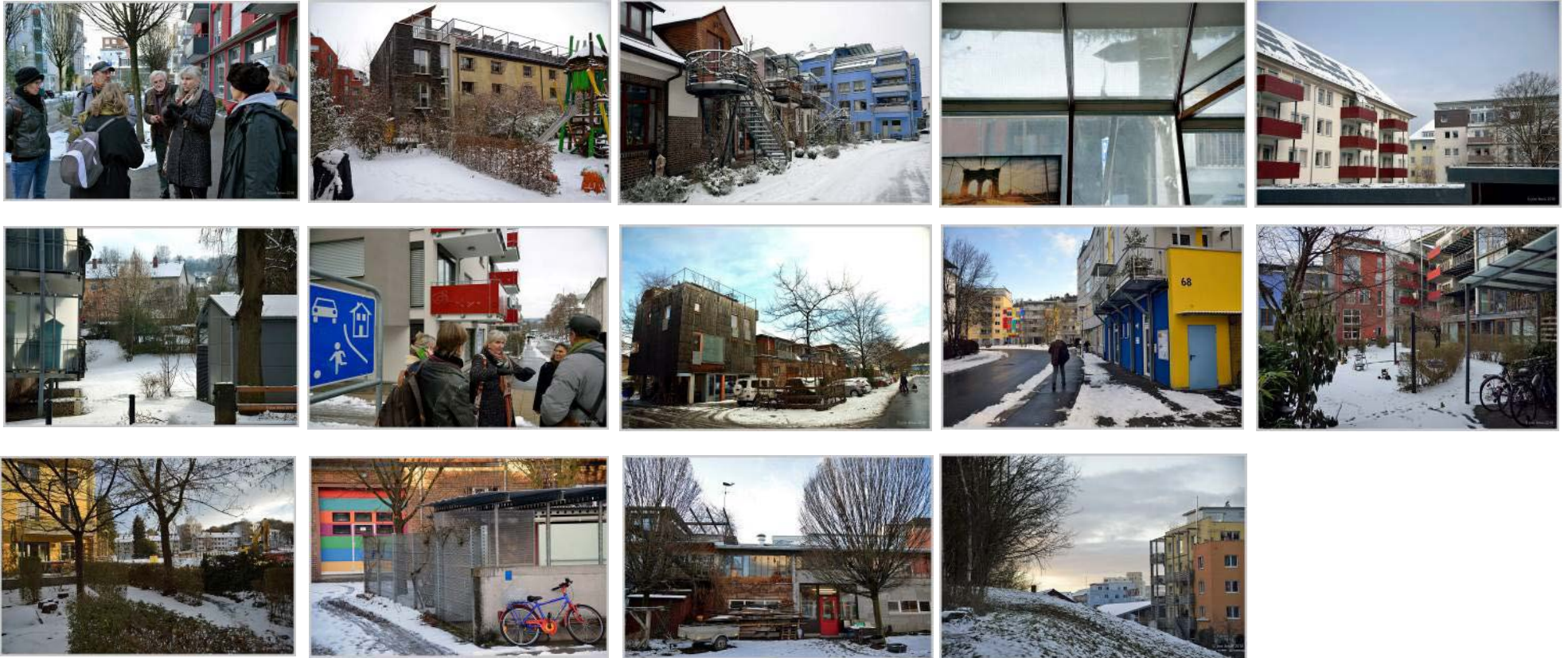
Il est important, en ville, d'être attentif à ces mouvements d'autrui qui viennent comme une signature pouvant difficilement être reproduite.

On peut parler d'un état de veille. D'une veille photographique, active. Si l'esprit est encombré, la capacité à ressentir, finement, à percevoir, en sera perturbée.

Si l'esprit est dégagé du factuel, du trop observé au lieu de l'observable, la photo et le photographe seront alors en résonance ...

Le temps du choix des images, de l'éventuel décryptage, de la monstration, est un autre temps. Soumis à d'autres principes.

# ITINÉRAIRE PROPOSÉ



CONTACT

Photographe : Jean Belvisi

[jbelvisi@gmail.com](mailto:jbelvisi@gmail.com)

## PROMENADE URBAINE A TÜBINGEN

# LA DÉCOUVERTE DES BAUGRUPPEN : SIX POINTS DE VUE DU QUARTIER FRANÇAIS

### A NOTER :

- Un deuxième niveau est proposé par une grille d'analyse qui suggère les différents aspects sous lesquels les caractéristiques et les particularités d'un quartier urbain peuvent être considérées : Où sommes-nous ? Que voyons-nous ? Que se passe-t-il ? Qu'y avait-il avant ? Conseils pour regarder et faire.



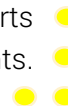
- A qui s'adresse le périple des 6 "points de vue" du Quartier français ?
- La visite est une offre trilingue pour les personnes qui veulent se promener seules, ainsi que pour les classes scolaires ou les groupes de jeunes qui veulent explorer le quartier par eux-mêmes avec quelques impulsions.

### Concept :

Le quartier français de Tübingen est l'exemple d'une forme de développement urbain différente et coopérative, non pas avec de grands promoteurs, mais avec **les futurs habitants qui réalisent leur vision** de la vie en ville dans des groupes de propriétaires (Baugruppen).

Les points de vue sélectionnés ont pour but de stimuler à "lire" une ville, à observer, à regarder, à comparer (Qu'est-ce qui est "différent" ?), à entrer en conversation, à comprendre les liens, à aller au fond des choses en matière de qualité de vie.

La tournée se concentre sur des lieux ("points de vue") qui encouragent les gens à s'arrêter, à regarder autour d'eux et à rester, et qui permettent différentes perspectives et activités - en d'autres termes, pas seulement des projets individuels comme points chauds et sans une suggestion d'une séquence particulière. Les informations fournies comprennent des références au contexte spatial, aux bâtiments et usages environnants, à la vie sociale, aux espaces verts et ouverts, à la culture et à l'histoire, ainsi qu'à divers autres éléments.



# ITINÉRAIRE PROPOSÉ

- PFERDESTÄLLE, ANCIENNES ÉCURIES, Quartier français, Tübingen
- ARRET DE BUS AIXER STRAÙE, Quartier français, Tübingen
- GLOCKENTURM KIRCH AM ECK, LE CLOCHER DE L'ÉGLISE AU COIN DE LA RUE, Quartier français, Tübingen
- PANZERHALLE, HALL DES CHARS, Quartier français, Tübingen
- PLATZ DES UNBEKANNTEN DESERTEURS, PLACE DU DÉSERTEUR INCONNU, Quartier français, Tübingen
- WAGENBURGEN, QUARTIER A CARAVANES, Quartier français, Tübingen



## PUBLIC

Personnes seules, public de classes scolaires ou groupes de jeunes qui veulent explorer le quartier par eux-mêmes.

## CONTACT

Werkstadthaus : Sybille Hartmann, Hanna Smitmans,

[info@werkstadthaus.de](mailto:info@werkstadthaus.de) / Tel. +49 (0)7071 538169

Mme Gabriele Steffen [gs-urban@t-online.de](mailto:gs-urban@t-online.de)

Tel. +49-(0)7071 40541

## RESTITUTION

CR de la visite du 16 décembre 2018 :

[ECM 0023](#) / [ECM 0025](#) / [ECM 0045](#)



## DE VILLENEUVE D'ASCQ A LILLE : SPIRALE DE L'HABITAT PARTICIPATIF DEPUIS LE QUARTIER HISTORIQUE DES OPÉRATIONS D'HABITAT AUTOGÉRÉ

- ●
- Ces visites se sont déroulées en mars et septembre 2019, lors du repérage et tournage du film « Anagram » en présence de son architecte Bertrand Leclercq, « retour sur site, histoire d'un habitat groupé pionnier de Villeneuve d'Ascq ».

Ce faisant, l'équipe de réalisation a pu visiter trois Habitats Groupés contigus, dans le même quartier – si bien nommé « la Cousinerie » - dont l'intérêt est manifeste de par cette proximité géographique, par l'époque aussi (années 1970), avec « Les Crieurs », jusqu'aux questionnements sociétaux de notre décennie. Le vieillissement de la population, le besoin de changement d'échelle, et la reconquête d'un « habiter avec la nature », autant de sujets de société qui sont évoqués dans le dernier projet : Toitmoinous.

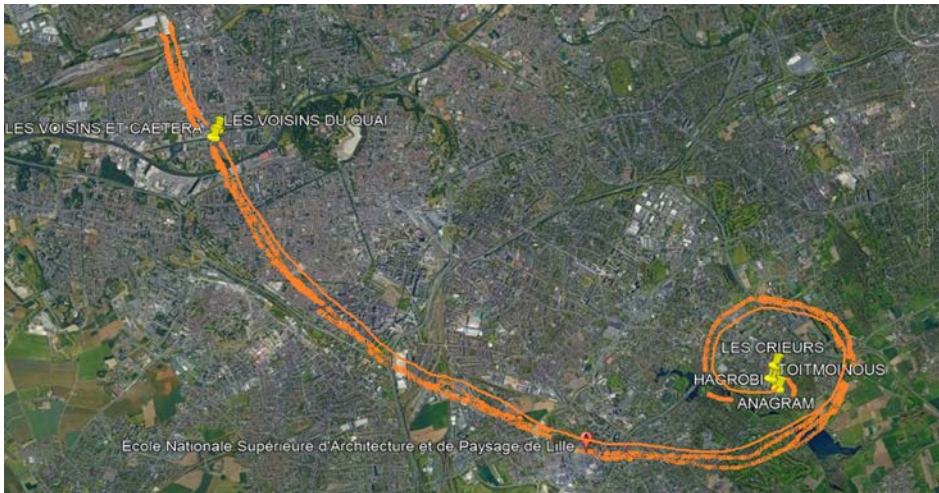
La raison de la visite, " faire un film sur Anagram " a permis des captations sur les opérations contiguës et donné l'occasion d'expérimenter ici la forme hybride d'une entrée par le texte, l'image et le film.

Comme un déploiement en spirale, les récents habitats participatifs **essaient au quartier des Bois blancs**, avec en 2019, les deux projets des Voisins du Quai et des Voisins et cætera et demain, dans toute l'aire métropolitaine. Depuis 2018, a été édité un guide des Habitats participatifs sur la Métropole et a été nommé un référent « Habitat Participatif », dédié à son développement a été nommé.

### A NOTER :

- L'Ecole Nationale Supérieure d'Architecture de Lille, implantée à Villeneuve d'Ascq, à quelques kms de ce « noyau historique », met à disposition un vivier de personnes ressources et un public spécifique potentiel.
- La contrainte de la notoriété de ces opérations historiques tend à limiter le nombre de visites possibles.
- L'itinéraire proposé ici vaut pour la valeur historique, dans l'histoire de l'Habitat Participatif, de l'incontournable quartier de Villeneuve d'Ascq, où se concentrent les projets des Crieurs, d'Hagrobi, d'Anagram et de Toitmoinous, entre le quartier de la Cousinerie et le lac du Héron. La multiplication des projets nouveaux dans la Métropole lilloise permettra au visiteur d'adapter à ses centres d'intérêt, et suivant sa disponibilité, un circuit variable sur l'aire métropolitaine ; voire même, sur deux ou trois journées, de trouver ici un point de départ pour un voyage vers la Belgique (Cf. Circuit 3).

# ITINÉRAIRE PROPOSÉ



- Départ à Villeneuve d'Ascq :  
LES CRIEURS, HAGROBI, ANAGRAM, et TOITMOINOUS,
- jusqu'aux VOISINS ET CAETERA à Lille
- ++ Bonus : LES VOISINS DU QUAI, Lille  
LE RUCHER PARTAGÉ, Tressin

*Cliquez sur les vignettes pour accéder aux vidéos*



LES CRIEURS



HAGROBI



ANAGRAM



TOITMOINOUS



LES VOISINS ET CAETERA

## PUBLIC

**Tout groupe constitué de sa propre initiative : max 18 personnes**

## CONTACT

**Habitat groupé Nord – Pas-de-Calais**

[www.ecohabitatgroupe.fr](http://www.ecohabitatgroupe.fr)

**Visites uniquement lors des JPO : Journées Portes Ouvertes de l'habitat participatif.**

## PETIT PLUS

**Pousser jusqu'au lac du Héron, déterminant majeur dans le choix du site par ANAGRAM, pour sa qualité environnementale**



LE RUCHER PARTAGÉ



LES VOISINS DU QUAI

## BRUXELLES - LOUVAIN-LA-NEUVE, CARNET DE ROUTE, SEIZE SITES D'HABITATS GROUPES SOLIDAIRES, POUR TROIS JOURS DE VISITE

### Conseils pour reconduire le circuit :

- Prévoir un temps de découverte plus long : 4 à 5 jours de visites seraient souhaitables, si on veut se donner le temps de parcourir le "large spectre" de la richesse du panorama des différents modes d'habitat participatif, dans toutes ses composantes.
- Prévoir des temps d'arrêt et de "respiration" entre les visites, de façon à permettre de "digérer" et d'assimiler le très important bagage novateur (sur le plan de la conception de l'habitat) qui se présente aux visiteurs.
- Prévoir une heure de "feed back" et d'analyse inter-groupes de manière à permettre aux groupes d'étudiants -lesquels, au départ, ne se connaissent pas – de développer des envies de dialogue et des outils de communication entre eux, au-delà de la barrière de la langue, et d'échanger leurs points de vues – parfois très variés – sur le "matériau sociologique" qu'ils ont eu à découvrir; par conséquent, il semble important que, au moins 1 heure en avant-soirée soit consacrée à la possibilité de tels échanges.

- ●
- La réalisation « au pas de course » dans les trois jours de visites de ces
- 16 opérations groupées solidaires exemplaires, de conceptions à la fois riches et complémentaires dans Bruxelles, Louvain-La-Neuve et alentour, a permis d'éveiller l'intérêt des participants à la découverte de modes d'habitation très différents, et de mettre en perspective ce que pourrait être « l'habiter ensemble autrement » que vise le projet Coopér'actif dans son ensemble.

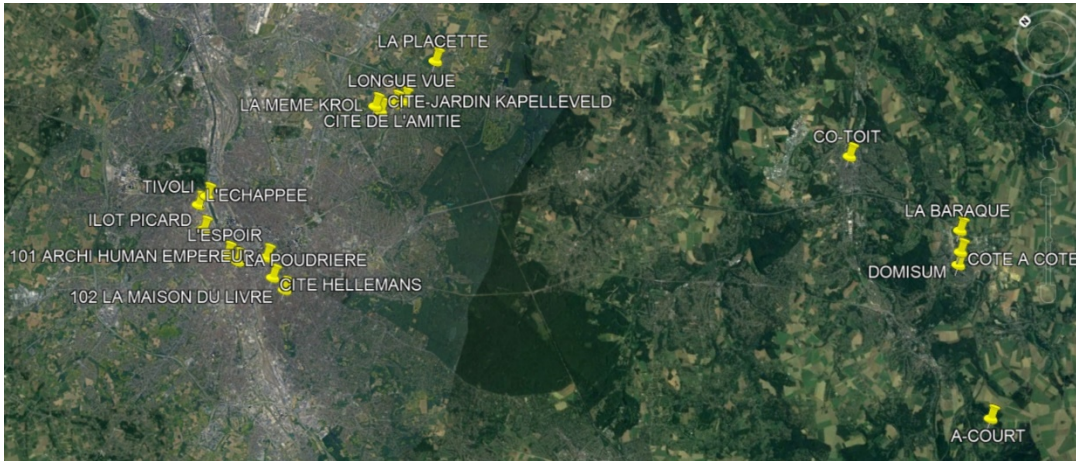
Ce tour d'horizon très complet des dynamiques participatives et sociales d'habitat observées in situ, en présence d'acteurs responsables et d'habitants concernés, n'aurait pas pu se dérouler correctement dans le peu de temps imparti sans la grande connaissance locale de ce mouvement social dans la région bruxelloise et le talent d'organisation d'un expert autochtone en habitat participatif et solidaire (Thierry de Bie, Chargé de mission à H&P).

Ce programme pertinent de visites a constitué un jalon important pour les autres activités et productions du projet, dont la conception méthodologique en cours de l'itinéraire culturel de l'habitat participatif projeté, menée à l'échelle européenne, avec la programmation d'autres cibles singulières qu'il s'agit de mettre en réseau.





# ITINÉRAIRE PROPOSÉ



- 1ère étape : Quartiers du Centre et de l'Est de Bruxelles  
CITÉ SOCIALE "HELLEMANS" / "LA MÈMÉ", CITÉ UNIVERSITAIRE D'ÉTUDIANTS EN MÉDECINE, DE LUCIEN KROLL / LA CITÉ-JARDIN KAPELLEVELD A WOLUWE-SAINT-LAMBERT / LA "CITÉ DE L'AMITIÉ" A WOLUWE-SAINT-PIERRE / PROJET LONGUE VUE / HABITAT GROUPÉ "LA PLACETTE" (WEZEMBEEK-OPPEM)
- 2ème étape : Quartiers populaires de Molenbeek et Laeken  
COMMUNAUTÉ "LA POUDERIERE" (QUARTIER DU CANAL) / ENSEMBLE D'APPARTEMENTS PASSIFS "L'ESPOIR" (MOLENBEEK) / OPERATION "ILÔT PICARD" – SOCIÉTÉ URBAIN (MOLENBEEK) / ÉCOQUARTIER "TIVOLI" – SOCIÉTÉ PARBAM AVEC CITYDEV.BRUSSELS (LAEKEN) / PROJET "L'ÉCHAPPÉE"
- 3ème étape : Projets à Louvain-la-Neuve et ses environs  
HABITAT GROUPÉ EN AUTOPROMOTION (LAEKEN) / PROJET "DOMISUM" – HABITAT SOLIDAIRE POUR PERSONNES A HANDICAP MENTAL / PROJET "CO-TOIT" – HABITAT SOLIDAIRE POUR JEUNES EN DIFFICULTÉ (WAVRE / PROJET "A-COURT" – HABITAT SOLIDAIRE POUR JEUNES EN RECHERCHE D'EMPLOI (COURT-SAINT-ETIENNE) / HABITAT SOLIDAIRE POUR JEUNES CÉRÉBROLÉSÉS (LLN) / PROJET "CÔTE-à-CÔTE" - "LE QUARTIER DE LA BARAQUE" / HABITAT LÉGER CONVIVIAL (LLN)
- ++ Bonus : LES REFUGES DE LUC SCHUITEN, Bruxelles  
LA MAISON DU LIVRE, Bruxelles



# BOUCLE ARDÉCHOISE : UN DEMI-SIÈCLE D'EXPÉRIENCES COOPÉRATIVES EN ARDECHE VOYAGE AUTOGÉRÉ D'ÉTUDE ET D'AGRÉMENT

Du Sud au Nord,

1/Partir du Viel Audon, un « nulle part » des années 1970, pour suivre la genèse de l'aventure d'un village coopératif auquel 10 000 jeunes ont redonné vie lors de chantiers internationaux.

2/Visite de la coopérative Ardelaine à Saint-Pierre-ville avec une séquence « Histoire du projet » : la dernière filature de laine menaçait de tomber en ruines à cause des neiges de 1970. Aujourd'hui, dans ce « village aux volets fermés », 60 salariés travaillent dans cette coopérative, tondent les moutons et travaillent la laine jusqu'à la commercialisation des produits finis.

3/ Enfin visite du quartier de la ZUP de Fontbarlettes à Valence, où l'implantation d'un atelier de la SCOP de la filature Ardelaine « tricote » aussi le lien social.

**En bonus :** Deux autres séquences sont venues se rajouter au programme initial, grâce à son statut autogéré et coopératif, deux visites proposées et suivies par certains des participants :

Le hameau des Bogues, dans le sud Ardèche, et la visite de l'éco-hameau de Cintenat, (à 15 mn de St Pierre-ville), dont une maison a été autoconstruite par son habitant en Bois Terre Paille.

- Dans le cadre du projet « Coopér'actif, Habiter Ensemble Autrement
- Demain », MALTAE, s'appuyant sur l'expérience des initiateurs de la CoopRoute et de son offre de *circuits autogérés*, a invité en juin 2020 à découvrir le parcours de vie de ses initiateurs, sur leur propre terrain d'action.

Cette proposition a été faite dans le contexte de la crise sanitaire, comme une adaptation à la fermeture des frontières, compte tenu de l'abandon du circuit transfrontalier France-Suisse-Allemagne, prévu initialement en mai (cf itinéraire n°8). Cet itinéraire est conçu comme une découverte d'un demi-siècle de culture coopérative sur le thème « Habiter un territoire coopératif » : [Programme Boucles Ardéchoises](#). Une troisième coopérative a été invitée à s'associer à ce périple, pour en valoriser la pratique : [Les Oiseaux de passage](#).

"Lire c'est partir, mais partir c'est encore mieux ", ce sous-titre donné à l'itinéraire fait référence à l'existence de trois ouvrages parus dans la même collection "Pratiques utopiques", racontant l'aventure des trois sites visités. En empruntant à une maison d'édition de livres pour la jeunesse son nom "Lire c'est partir", était ainsi posé une des composantes des questions de fond du moment du confinement, la substitution par des visites virtuelles de visites in situ ou... la bonne alliance des deux !

Le voyage s'est fait en minibus de location de 9 places, ne nécessitant que le permis B ; En cohérence avec le fil rouge du projet, "faire voyager des jeunes", la réalisation de l'itinéraire a accueilli une participante de 13 ans et a proposé une piste très pertinente pour son déploiement, en identifiant le public des jeunes des chantiers du Viel Audon comme un nouveau public idéal pour le reconduire, en groupes ou en individuel.

La conception du programme a aussi intégré le principe de réciprocité et les voyageurs ont organisé un atelier-débat au service du territoire accueillant.

# ITINÉRAIRE PROPOSÉ

- VIEL AUDON, Balazuc
  - COOPÉRATIVE ARDELAINÉ et atelier « rouvrir les villages aux volets fermés », Saint-Pierreville
  - QUARTIER DE FONTBARLETTES, Valence
- ++ Bonus : LES BOGUES DU BLAT, Commune de Beaumont  
HAMEAU DE CINTENAT, habitat bois terre paille, St Etienne-de-Serres



PUBLIC

Tout groupe constitué de sa propre initiative : max 18 pers

CONTACT

[maltae2@gmail.com](mailto:maltae2@gmail.com) ou Ardelaine

RESTITUTION

Carnet photographique Lola Diligent

## BOUCLE Provence Alpes Côte d'Azur : A LA DÉCOUVERTE DU CHANTIER DE L'HABITAT PARTICIPATIF EN SUD PACA

- ●
- Comme pour la boucle ardéchoise, cet itinéraire a été conçu dans le temps
- de la fermeture des frontières, en avril 2021, pour être recentré sur un territoire donné, après le report du circuit transfrontalier, n 10 et en miroir à celui de Belgique.

Cette « boucle » concerne une partie de la Région SUD PACA, entre littoral et montagne, pleine de potentiels, urbains et ruraux (topographie, climat, ensoleillement ...) mais où l'habitat participatif est encore trop peu développé. On y observe que ce principe d'habitat tend à « décoller » plus tardivement que dans les régions plus au nord de notre pays, et surtout chez nos voisins d'Europe du Nord.

La présente offre se veut tracer un premier « chemin des possibles » pour les organisateurs et visiteurs à travers la découverte d'opérations diversifiées : en projet, en chantier ou réalisées et déjà habitées. La volonté des concepteurs est de tester et faire partager in situ un premier exercice de « typologies » régionales. L'échelle interdépartementale devrait faciliter la confrontation autant des ressemblances que des disparités entre les projets, de dégager des conditions d'émergence et de développement. L'ambition est de démultiplier à l'avenir ce type de visites dans tout l'espace régional, du littoral et de l'espace rhodanien à l'espace montagnard, et de pouvoir ainsi contribuer à croiser différents types d'itinéraires, thématiques, géographiques, courts ou longs...

Une première expérimentation en visite réelle a pu être conduite lors des JNA (Journées Nationales de l'Architecture) La durée en a été volontairement arrêtée à une journée, ce qui a déterminé la distance et le nombre de visites.

Les opérations non visitées construisent sur le papier une offre prolongée sur deux jours.

Les rencontres avec les habitants sur leurs sites de projet, en chantier ou habités, soulignent le caractère de « **chantier permanent** » de ces habitats participatifs, entendu comme espace d'apprentissage et d'expérimentation tant sur les techniques constructives, l'architecture, les aménagements extérieurs et jardins, ou sur *le vivre ensemble* dans la durée. L'accueil d'un public intéressé amène à des échanges riches tout autant pour les personnes reçues que pour les habitants, soulignant **la valeur de la réciprocité**, comme un engagement tout à la fois politique et éducatif.



# ITINÉRAIRE PROPOSÉ



- BOIS DE BRINDILLE, Le Cannet-des-Maures 83
  - LA MAISON OASIS, Lorgues 83
  - ST FRANÇOIS ET KAIROS, Draguignan 83
  - LES COLIBRES ET COOPLICOT, Forcalquier 04
- ++ Bonus : L'ECOHAMEAU de COMBES-JAUFFRET, Ramatuelle 83  
LES BORMETTES, La Londe-les-Maures 83 (HISTORIQUE)  
LE HAMEAU DE BELLEVUE, Carqueiranne 83 (HISTORIQUE)



*BOIS DE BRINDILLE*



*LA MAISON OASIS*



*ECOHAMEAU  
SOLIDAIRE  
SAINT FRANÇOIS*



*PROJET KAIROS*



*LES COLIBRES*



*COOPLICOT*



## PUBLIC

Tout groupe souhaitant itinérer sur le chantier  
des projets en cours en Sud Provence Alpes  
Côte d'Azur.

## CONTACT

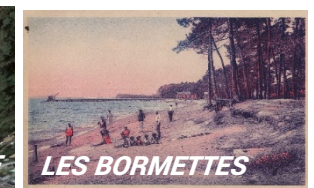
[maltae2@gmail.com](mailto:maltae2@gmail.com)



*ECOHAMEAU DE COMBES-JAUFFRET*



*HAMEAU DE BELLEVUE*



*LES BORMETTES*

# ITINÉRAIRE DES JARDINS PARTAGÉS DANS LA VALLÉE DU GAPEAU EN TRANSITION « HABITER, C'EST AUSSI SE NOURRIR » « TOUT COMMENCE AU JARDIN »

- ●
- Cet itinéraire a été conçu dans le cadre de l'organisation des 48 heures de l'Agriculture, événement national initié depuis 2017 et décliné dans les départements français ou en Région. Pour la première fois, dans l'aire toulonnaise, une initiative citoyenne décide de s'associer à cette manifestation et un collectif d'associations se structure pour l'organiser, en mai 2020, et porter sa reconduction les années suivantes.

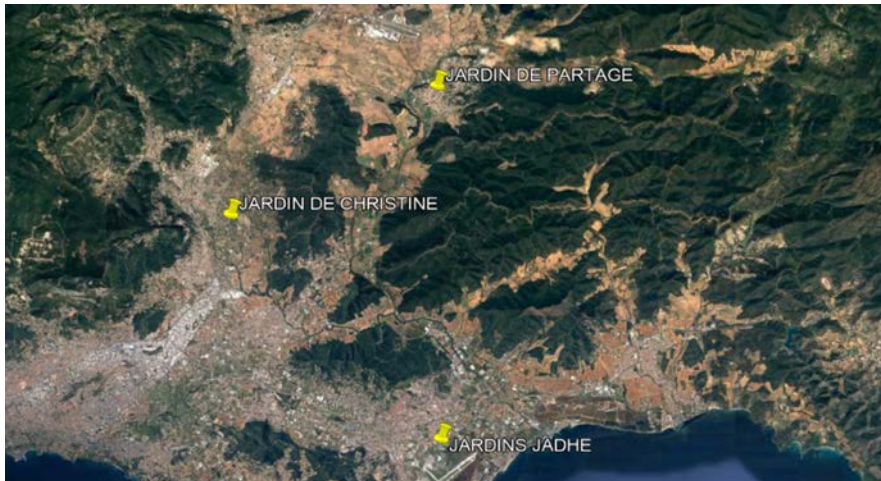
La pandémie en a annulé la date et il fut décidé de le reporter à l'automne, au weekend du 11 et 12 Octobre. MALTAE a proposé, dans ce cadre, un circuit de visite de jardins partagés. Cet itinéraire prend toute sa place dans le projet « Coopér'actif Habiter Ensemble Autrement Demain » dans une double visée pédagogique. Celle, traitée déjà plusieurs fois, pour insister sur le lien entre agriculture et logement, avec ce premier message : « *Habiter, c'est aussi se nourrir* ». Ce thème a été repris pour titre des conférences-débats qui ont eu lieu le samedi au centre-ville de Toulon. Il s'est agi aussi de diffuser ce deuxième message dont l'évidence s'est construite au fil des activités du projet ; « *Tout commence au jardin* ». Si l'on souhaite voir se développer les projets d'opérations d'habitat participatif, commençons par donner des lieux où expérimenter du *vivre ensemble*, par un *faire ensemble* au jardin !

Les trois jardins ont été choisis pour tenir dans une journée de dimanche, entre 10h et 17h, avec un repas partagé dans le deuxième site. Les communes ont été sélectionnées pour leur cohérence géographique et leur appartenance à un territoire en transition, *la Vallée du Gapeau en transition*. Ainsi, le parcours devient une activité qui contribue à renforcer cette cohérence territoriale.

Le principe de l'itinéraire peut se reconduire sur mesure dans chaque territoire de chaque pays d'Europe, car le message reste le même et se confirme en ces temps d'incertitude et de précarité grandissante : *le vivre ensemble commence au jardin et jardiner ensemble appartient à l'habiter, c'est aussi se nourrir de l'Habitat participatif, il en est la première brique « verte »*

# ITINÉRAIRE PROPOSÉ

- JARDIN SOLIDAIRE JHADE, Hyères-les-Palmiers
- JARDIN DE CHRISTINE AND CO., Solliès-Pont
- JARDIN PARTAGÉ TERRE DE PARTAGE, Pierrefeu-du-Var



## PUBLIC

Tout public intéressé par le vivre ensemble et les jardins partagés. Adapté à un public de sorties familiales, de classes de découverte, etc...

## CONTACT

Maltae.org <https://gapeautransition.org>

## REPRODUCTION

Conçu comme un prototype, l'expérience a montré qu'elle pourrait être reconduite chaque semaine et en changeant de jardins, selon les objectifs et disponibilités des visiteurs.

# ITINÉRAIRE PHOTOGRAPHIQUE DE L'EXPOSITION « IN'HABITAT » : 12 COOPÉRATIONS DANS 4 PAYS D'EUROPE

- ●
- Le travail photographique, essentiellement artistique, regard singulier
- de Jean Belvisi auteur-photographe, traduit à travers les opérations et sites visités du corpus choisi, les valeurs et qualités liées au sujet « Habiter Ensemble Autrement Demain ».

Dans la poursuite de son travail, il cherche à « dire » la dimension humaine à travers les « paysages habités ».

L'exposition photographique : « In'Habitat » prend la forme de séries d'images (Diptyques) sur « les lieux et les hommes » ([habitat-cooperactif.eu/inhabitat](http://habitat-cooperactif.eu/inhabitat)). Elle contribue à témoigner du sujet du projet et à rendre compte des coopér'acteurs saisis dans leur habitat dans autant de facettes culturelles. L'entrée « territoire » étant mobilisée comme trace de cette diversité culturelle, avec des projets situés dans quatre pays, elle se revendique comme **construction culturelle européenne**.

L'exposition choisit de mobiliser une appropriation du spectateur par le sensible et ce faisant, l'invite aussi à prendre la parole, dans une écriture elle aussi sensible, et pour enrichir, par de nouveaux mots, le vocabulaire de l'habitat participatif et coopératif.





# CRÉATION PROPOSÉE



- JARDIN SOLIDAIRE JHADE, Hyères
- « L'ESPOIR », Molenbeek-Saint-Jean
- CÔTE-A-CÔTE, Louvain-la-Neuve
- ANAGRAM, Villeneuve d'Ascq
- HAGROBI, Villeneuve d'Ascq
- LES VOISINS ET CAETERA, Lille
- TOITMOINOUS, Villeneuve d'Ascq
- SPACE-S, Eindhoven
- EVA-LANXMEER, Culemborg
- QUARTIER FRANÇAIS, Tübingen
- BOIS DE BRINDILLE, Le Cannet-des-Maures
- LE VIEL AUDON, Balazuc

([habitat-cooperactif.eu/inhabitat](http://habitat-cooperactif.eu/inhabitat))



**JARDIN SOLIDAIRE JHADE**



**L'ESPOIR**



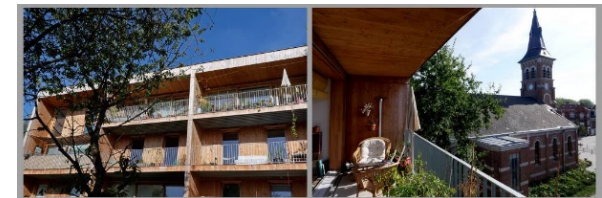
**CÔTE-A-CÔTE**



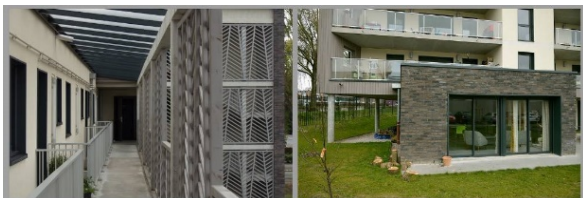
**ANAGRAM**



**HAGROBI**



**LES VOISINS ET CEATERA**



**TOITMOINOUS**



**SPACE-S**



**EVA LANXMEER**



**QUARTIER FRANÇAIS**



**BOIS DE BRINDILLE**



**LE VIEL AUDON**

## ZURICH/TÜBINGEN/STRASBOURG, UN PROJET DE PÉRIPLÉ TRANSFRONTALIER DE TROIS-QUATRE JOURS SUR L'HABITAT COOPÉRATIF

- ●
- Rebondissant sur une remarque de Jean Mac Biry, directeur en 2018 du
- CAUE du Bas Rhin, soulignant que les voyages transfrontaliers de découverte de l'Habitat participatif alliaient toujours la visite de Strasbourg avec celle de l'historique Quartier Vauban de Fribourg-en-Brisgau, le projet Erasmus + Coopér'actif est apparu comme une opportunité pour proposer une variante. L'opportunité d'avoir dans le partenariat le site historique de la naissance des Baugruppen, Tübingen, à seulement deux heures de routes de Strasbourg, a permis d'imaginer **cette proposition d'un nouveau circuit reliant trois des berceaux historiques de l'Habitat participatif ou coopératif : Zurich en Suisse /Tübingen, pour l'Allemagne / Strasbourg pour la France.**

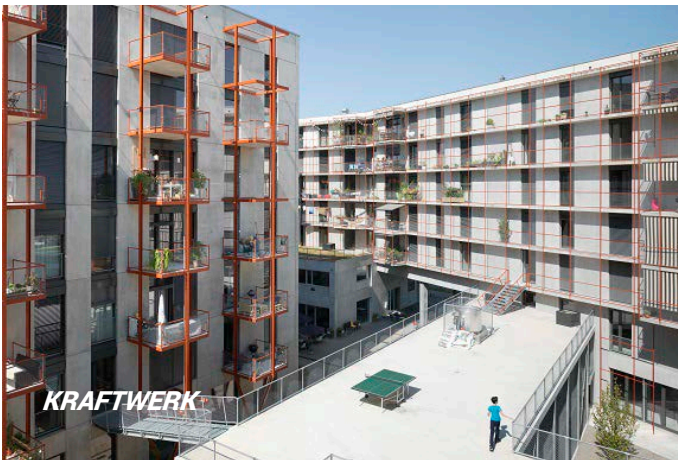
Alors qu'il était prévu un évènement de dissémination associé aux mobilités, et dont le sujet était justement celui des itinéraires culturels, la proposition fut de monter un évènement de dissémination lui aussi transfrontalier, avec un jour à Tübingen, un jour à Strasbourg. Le voyage se serait enrichi d'une dynamique d'échange, faisant ainsi bénéficier le public allemand de l'expérience strasbourgeoise et le public strasbourgeois de l'expérience allemande.

Pour les jeunes adultes français en formation au CFPPA, la découverte de Kraftwerk dans le site historique, en termes de relance des coopératives d'habitation en Suisse, était un plus et donnait à l'expérience sa réelle dimension de « **territoire apprenant à échelle européenne** ». Redescendre par Lyon et la visite du Village Vertical à Villeurbanne bouclait la boucle du voyage dédié aux sites reconnus comme pionniers. La pandémie n'a pas permis la réalisation de ce qui constitue un beau programme et devient ici une des douze offres de ce guide, à l'attention du public qui souhaite se l'approprier.



# PÉRIPLE PROPOSÉ

- COOPÉRATIVE D'HABITANT·ES KRAFTWERK, Zurich
- MODULE 25, Tübingen
- LIEU COMMUN, Strasbourg
- ++ Bonus : LE VILLAGE VERTICAL, Villeurbanne



## PUBLIC

Ce voyage peut être repris à l'initiative de tout groupe et tout public, autogéré, pour étudiants ou en voyage organisé pour public de professionnels ou d'acteurs potentiels de l'Habitat participatif, en s'appuyant sur les personnes ressources identifiées dans ce pré-programme (pour Zurich: Martin Lepoutre / [m.lepoutre.ar@gmail.com](mailto:m.lepoutre.ar@gmail.com) - pour Lyon, Benjamin Pont, d'Habitat et Partage / [benjaminpont@habitatetpartage.fr](mailto:benjaminpont@habitatetpartage.fr), pour Annemasse et les Vergers, Karine Farge / [contact@karinefarge.com](mailto:contact@karinefarge.com), du CAHP.

Initialement prévu dans le cadre du projet « Coopér'actif, Habiter ensemble autrement demain », nous proposons de le programmer, sous réserve des évolutions de la crise sanitaire, sous forme de voyage autogéré, du 5 au 8 juillet 2021, en partant de Zurich et en arrivant à Lyon pour les Rencontres Nationales de l'Habitat Participatif prévues du 8 au 11 juillet 2020.



## PÉRIPLÉ TRANSFRONTALIER, DE GENEVE A VILLEURBANNE EN PASSANT PAR MEYRIN ET ANNEMASSE.

- ●
- Rebondissant sur une remarque de Benjamin Pont, d'*Habitat et Partage*,
- lors des ateliers des Cohousing Day du 5 juin 2019, ce circuit propose de *donner à lire*, en tirant une horizontale de la Suisse à la métropole lyonnaise, le cheminement en deux étapes de l'essaimage des coopératives d'habitation en France : **expérimenter et démultiplier en changeant d'échelle**.

**Première étape** : De Zurich à Villeurbanne, au *Village Vertical*, il témoigne de comment ont pu s'écrire les statuts de la première coopérative d'habitation, en adaptant pour les faire entrer « dans les clous » de la législation française, les statuts juridiques des coopératives suisses. Première leçon : S'appuyer sur les ressources existantes ...

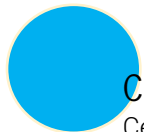
**Deuxième étape** : repartir de Lyon, où *Habitat et Partage* et Habicoop essaient, à partir du Village vertical, en accompagnant le montage d'autres coopératives, comme celle de Chamarel, pour séniors, ou celle de Cairn pour aller voir du côté d'Annemasse, à la ZAC de l'Etoile et de Genève, à l'écoquartier des Vergers sur la commune de Meyrin, comment on change d'échelle, et comment on invente un nouveau quartier de 1200 logements en s'appuyant sur sept coopératives.

Ce circuit virtuel peut devenir un voyage réel, qui démarre à Zurich ou à Genève sur deux jours, et prendre un temps plus long à Lyon, pour visiter les trois coopératives du village vertical, du Cairn et de Chamarel.



# PÉRIPLE PROPOSÉ

- LA CITÉ UNIVERSITAIRE DE LA CIGÜE, Genève
  - ÉCOQUARTIER DES VERGERS, Meyrin
  - ÉCOQUARTIER ZAC DE L'ÉTOILE, Annemasse
  - COOPÉRATIVES LE CAIRN Lyon ET CHAMAREL, Vaulx-en-Velin
- ++ Bonus : LE VILLAGE VERTICAL, Villeurbanne



## CONTACT

Ce voyage peut être repris à l'initiative de tout groupe et tout public, autogéré, pour étudiants ou en voyage organisé pour public de professionnels ou d'acteurs potentiels de l'Habitat participatif, en s'appuyant sur les personnes ressources identifiées dans ce pré-programme ( Martin Lepoutre / [m.lepoutre.ar@gmail.com](mailto:m.lepoutre.ar@gmail.com) - pour Lyon, Benjamin Pont, d'Habitat et Partage / [benjaminpont@habitatetpartage.fr](mailto:benjaminpont@habitatetpartage.fr), pour Annemasse et les Vergers, Karine Farge / [contact@karinefarge.com](mailto:contact@karinefarge.com), du CAHP). Initialement prévu dans le cadre du projet « Coopér'actif, Habiter ensemble autrement demain », nous proposons de le programmer, sous réserve des évolutions de la crise sanitaire, sous forme de voyage autogéré, du 5 au 8 juillet 2021, en partant de Zurich et en arrivant à Lyon pour les Rencontres Nationales de l'Habitat Participatif prévues du 8 au 11 juillet 2021



# GRANDE DIAGONALE DE L'HABITAT COLLECTIF SOLIDAIRE EN EUROPE

- ●
- Tel un oiseau migrateur, qui s'envolerait des *patios* d'Aixerquia de Cordoue à la *Casa Neturale* de Matera, en se posant aux jardins partagés solidaires JHADE de Hyères, par un détour aux *coopératives* de Krafwert à Zurich, au centre d'accueil *Côte-à-Côte* de Louvain-la-Neuve, ou le baugroupe *Module 25* de Tübingen, ou encore par le projet d'habitat participatif en locatif social de « *Lieu commun* » à Strasbourg, le but de ce voyage virtuel qui s'ajoute aux dix premiers, en s'affranchissant des trajets par les outils numériques, est de rassembler la totalité des opérations visitées.

Elles témoignent, dans l'histoire et dans l'espace européen, de la manière dont les citoyens se sont emparés de la question du logement et ont inventé des solutions pour mieux *coopérer et vivre ensemble*, en accord avec leurs valeurs sociales et environnementales et en refusant de subir la loi du marché.

Chacune dans son histoire culturelle nationale, comme celle du mouvement des coopératives de logement en Pologne, et ensemble dans leur histoire européenne, comme celles dont les actions citoyennes sur le patrimoine se rejoignent sur la convention de Faro, à Cordoue, à Matera, et dont l'ambition, au-delà du logement, est d'offrir aux habitant-e-s de prendre en main la rénovation de la ville entière...

Nombre de pays d'Europe - les cinq du projet France /Allemagne /Belgique /Pays-Bas /Pologne, auxquels s'ajoutent ici Portugal /Espagne /Italie /Suisse /Autriche /Angleterre /Hongrie et Slovénie-, sont ainsi survolés. Cette « somme » ne vise aucune exhaustivité ; Les réseaux nationaux et internationaux du Cohousing tels *cohabitatio* ou *world-habitat.org* sont déjà là, actifs, depuis des années. Modestement, cette *invitation au voyage*, (une des injonctions lancées par le projet) les rejoint, elle est à la fois le carnet de bord de ce projet Erasmus+ et une invitation à poursuivre.

On y croise l'histoire du logement social, elle aussi commune à l'Europe, quand, au XIX<sup>e</sup> siècle, la question de loger les ouvriers suit la croissance de l'industrialisation ; celle des premières cités ouvrières, des premières cités jardins, puis, à l'après-guerre et à la reconstruction, des premiers grands ensembles...histoire qui est aussi celle des coopératives d'habitation.

On y croise aussi l'histoire plus récente du nouveau développement de l'habitat participatif, engagé dès la fin du XX<sup>e</sup> siècle en Allemagne et dans les pays nordiques, puis au début du XXI<sup>e</sup> siècle, plus au sud : France /Italie /Espagne et, en cette dernière décennie, des dynamiques comme celle de la création de la Société coopérative européenne, la SCE MOBA en Europe de l'Est. La boucle se boucle avec la SCIC « Oiseaux de passage », coopérative dédiée à l'habitat de ceux qui voyagent...qui, précisément lance un programme de recherche collaborative sur le sujet de « Comment dénumérer le voyage »



Conception et coordination : MALTAE, MEMOIRE à LIRE, TERRITOIRE à l'ECOUTE

Odile JACQUEMIN et Jean Louis PACITTO

Mise en page et conception graphique : Maëva INGHELIS

Relectures : Jean Louis PACITTO , Christine SANDEL et Martine SCIALLANO

**Photographies** : Jean BELVISI, Lola DILIGENT

**Films** : Philippe TERRAIL

### Contributions

Pour MEMOIRE à LIRE, TERRITOIRE à l'ECOUTE, Odile JACQUEMIN et Jean Louis PACITTO et Maeva INGHELIS

Pour HABITAT & PARTICIPATION, Thierry DE BIE

Pour l'ICFA, Institut culturel franco-allemand de Tübingen, Lara STÖFFLER et Andréa BACHMANN

Pour le WERKSTADTHAUS, Gabriele STEFFEN et Sybille HARTMANN

Pour le ZESPOL SZKOL EKONOMICZNYCH, Viktoriia Lavrynenko

Pour URBAMONDE, Léa TAILLET





**"Coopér'actif - habiter ensemble, autrement demain"  
Projet Erasmus+ 2018-1-FR01-KA201-048236**

*"Ce projet a été financé avec le soutien de la Commission européenne.  
Cette publication (communication) n'engage que son auteur et la Commission n'est pas responsable  
de l'usage qui pourrait être fait des informations qui y sont contenues."*