

ECM-0148

Itinéraires culturels du conseil de l'Europe



**ITINÉRAIRES CULTURELS
DU CONSEIL DE L'EUROPE**
2020

Avec le soutien de l'Institut Européen des Itinéraires Culturels



 LE GOUVERNEMENT
DU GRAND-DUCHÉ DE LUXEMBOURG
MINISTRE DES CULTURES

Cette publication offre une série d'itinéraires de voyages à travers le temps et l'espace permettant la découverte par itinéraire et par pays des 38 Itinéraires culturels du Conseil de l'Europe.

Conseil de l'Europe
 Direction Générale de la Démocratie
 F-67075 Strasbourg

Accord Partiel Élargi sur les Itinéraires culturels
 – Conseil de l'Europe
 Institut européen des Itinéraires culturels
 Abbaye de Neumünster
 28 rue Münster
 L-2160 Luxembourg
 Tél. : +352 24 12 50

www.coe.int/routes

www.coe.int

Le Conseil de l'Europe est la principale organisation de défense des droits de l'homme du continent. Sur ses 47 États membres, 28 sont aussi membres de l'Union européenne. Tous les États membres du Conseil de l'Europe ont signé la Convention européenne des droits de l'homme, un traité visant à protéger les droits de l'homme, la démocratie et l'État de droit. La Cour européenne des droits de l'homme contrôle la mise en œuvre de la Convention dans les États membres.

COUNCIL OF EUROPE
CONSEIL DE L'EUROPE

FRA

Nature	Edition numérique
Titre	Itinéraires culturels du conseil de l'Europe
Auteurs	
Date de publication	2020
Nombre de pages	60
Pays	Luxembourg / France
Editeur	Conseil de l'Europe
Lien internet	https://www.coe.int
Lieu de consultation ou mode d'accès	Institut européen des Itinéraires culturels - Luxembourg

Note argumentaire de la contribution

Le programme des Itinéraires culturels du Conseil de l'Europe a été lancé en 1987 afin de démontrer, par le biais d'un voyage à travers l'espace et le temps, comment le patrimoine de différents pays d'Europe contribue à un patrimoine culturel partagé.

Les Itinéraires culturels mettent en œuvre les principes fondamentaux promus par le Conseil de l'Europe : droits de l'homme, démocratie, participation, diversité culturelle et dialogue interculturel.

Le programme des Itinéraires culturels a pour vocation de devenir une source de dialogue interculturel et de promouvoir une meilleure connaissance et compréhension de l'identité culturelle européenne, ainsi que de préserver et mettre en valeur le patrimoine naturel et culturel comme source de développement culturel, social et local.

L'architecture dans les projets d'habitat participatif, en tant que patrimoine intégré caractérisant sur un plan socio-culturel la diversité des régions d'Europe, nous semble pouvoir revendiquer à terme un espace à part entière dans ce panel du Conseil de l'Europe, déjà riche de 38 « Itinéraires culturels » qui visent à encourager les citoyens européens à redécouvrir leur patrimoine en s'adonnant au tourisme culturel dans les 47 États membres de l'organisation et au-delà.

C'est pourquoi il nous paraît important de valoriser auprès des jeunes générations et à travers elles le grand public, la double vocation de dialogue interculturel et social de l'acte architectural dans le cadre des démarches coopératives objet de ce projet de coopération stratégique : « *Cooperactif : Habiter ensemble autrement demain* ».

Si l'on devait se placer dans cette perspective de certification d'itinéraires, il nous faudrait aller un peu plus loin dans l'information des critères. Les Itinéraires culturels encouragent le développement durable à travers la mise en place de projets sur le terrain et favorisent des formes variées d'accès à la culture et au patrimoine. Ils sont composés d'un large réseau de plus de 1600 membres, ce qui permet les synergies entre les autorités nationales, régionales et locales, ainsi qu'avec un large éventail d'associations et d'acteurs socioéconomiques, encourageant un accès direct au patrimoine européen. Chaque année, un État membre de l'APE accueille un Forum Annuel Consultatif, l'événement de réseautage le plus important pour le programme des Itinéraires culturels du Conseil de l'Europe. Un Itinéraire culturel accueille une Académie de Formation annuelle pour gestionnaires et professionnels ainsi que pour les projets d'itinéraires culturels intéressés par l'obtention de la certification.

Ainsi, couvrant des thèmes variés de la mémoire, de l'histoire et du patrimoine européens, les Itinéraires culturels du Conseil de l'Europe contribuent à la diversité de l'Europe actuelle et à façonner notre citoyenneté européenne commune.

C'est entre autres dans cet objectif qu'est mené le projet Cooper'actif et ses propositions d'itinéraires. Cette plaquette de présentation des ICR existants, à la fois synthétique et exhaustive, permet en complémentarité du Vademecum des Itinéraires culturels, document complet et technique, (ECM 149) de situer notre thématique et de voir à quels autres thématiques des Itinéraires existants se connecter pour « faire réseau », par ex l' ICE Destination Le Corbusier (ECM-0150)

Abécédaire

1987 - 2012 - 2914 - 2019 - 2020 - 38 ITINERAIRES - 1600 MEMBRES - 47 ETATS - ARCHITECTURE - CERTIFICATION - CITOYENS EUROPEENS - CONSEIL DE L'EUROPE - **DANUBE** - DEMOCRATIE - DEVELOPPEMENT DURABLE - DIALOGUE INTERCULTUREL - DIVERSITE CULTURELLE - DROITS DE L'HOMME - **ESPACE** - FORUM ANNUEL - HISTOIRE - IDENTITE CULTURELLE EUROPEENNE - ITINERAIRES CULTURELS - **LA HANSE** - MEMOIRE - PATRIMOINE CULTUREL PARTAGE - PARTICIPATION - PRINCIPES FONDAMENTAUX - PYRENEES - SOURCE DE DIALOGUE – **SAINT-JACQUES DE COMPOSTELLE** - TOURISME CULTUREL - **TOURS** - VOCATION - VOYAGE

Sommaire

Avant propos

Introduction

Itinéraires culturels du Conseil de l'Europe

Chemins de Saint-Jacques de Compostelle

La Hanse

Route des Vikings

Via Francigena

Itinéraires de l'héritage al-Andalus

Route des Phéniciens

Route du fer dans les Pyrénées

Voies européennes de Mozart

Itinéraire européen du patrimoine juif

Itinéraire Saint-Martin de Tours

Sites clunisiens en Europe

Routes de l'olivier

VIA REGIA

TRANSROMANICA

Iter Vitis

Route européenne des abbayes cisterciennes

Route européenne des cimetières

Chemins de l'art rupestre préhistorique

Itinéraire européen des villes thermales historiques

Itinéraire des chemins de Saint Olav

Route européenne de la céramique

Route européenne de la culture mégalithique

Sur les pas des Huguenots et des Vaudois

ATRIUM

Réseau Art Nouveau Network

Via Habsburg

Itinéraire des empereurs romains et du vin du Danube

Itinéraires européens de l'Empereur Charles V

Destination Napoléon

Sur les traces de Robert Louis Stevenson

Villes fortifiées de la Grande Région

Routes des Impressionnistes

Via Charlemagne

Route européenne du patrimoine industriel

Route du Rideau de Fer

Destinations Le Corbusier: Promenades architecturales

Route de la Libération de l'Europe

Chemins de la Réforme

Itinéraire Européen des Jardins Historiques

Via Romea Germanica

États membres de l'Accord Partiel Élargi sur les Itinéraires culturels

Observateurs de l'Accord Partiel Élargi sur les Itinéraires culturels (juin 2019)

Avant-propos

Depuis 1987, les Itinéraires culturels du Conseil de l'Europe promeuvent la dimension transnationale du patrimoine européen, de la coopération culturelle et du tourisme. 38 Itinéraires culturels soutiennent des réseaux culturels authentiques, durables et participatifs, partageant des valeurs le tout dans un esprit de dialogue et dans le respect de l'identité et de la diversité européennes.

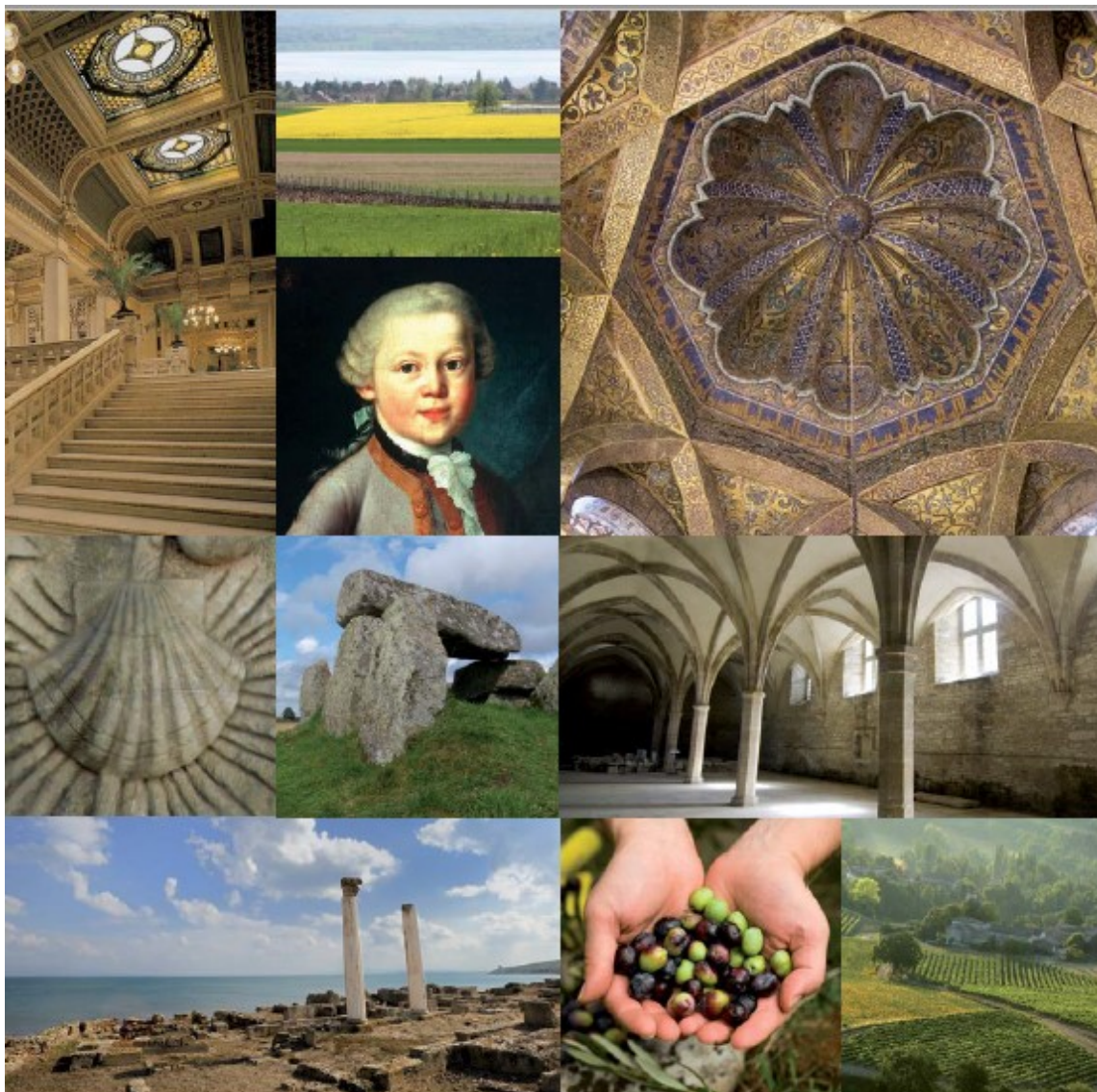
Comme décrit dans la Convention culturelle européenne, le patrimoine englobe les divers aspects de la culture et du territoire, ainsi que le sens et l'utilisation que les gens y attachent. Le patrimoine présente à la fois ses manifestations matérielles et immatérielles, ses produits culturels matériels et immatériels qu'il convient non seulement de préserver, mais aussi de revitaliser et de promouvoir pour les générations présentes et futures. Les Itinéraires culturels du Conseil de l'Europe visent à mettre en pratique cette compréhension de la culture et du

patrimoine dans une perspective européenne et transnationale. Cette compréhension holistique du patrimoine culturel est au cœur des Itinéraires culturels, comme l'atteste prestigieusement le Prix européen Carlos V, récemment attribué au programme.

L'Accord Partiel Elargi, auquel participent aujourd'hui 33 États membres et 3 observateurs, assure le développement, la mise en œuvre, l'évaluation et la promotion des Itinéraires culturels, renforçant ainsi leur potentiel pour la coopération culturelle, le développement territorial durable et la cohésion sociale.

Birgitta Ringbeck

*Présidente du Conseil de Direction,
Accord Partiel Elargi sur les Itinéraires culturels
du Conseil de l'Europe
Berlin, mai 2019*



Itinéraires culturels du Conseil de l'Europe

Cultural route
of the Council of Europe
Itinéraire culturel
du Conseil de l'Europe





1987

Chemins de Saint-Jacques de Compostelle

Cathédrale de Saint-Jacques de Compostelle, Espagne

HISTOIRE

Selon la légende, la dépouille de Saint Jacques aurait été transportée en bateau de Jérusalem jusqu'au nord de l'Espagne, et serait enterrée là où se situe aujourd'hui la ville de Saint-Jacques de Compostelle. À la suite de la découverte du tombeau supposé du Saint au IX^e siècle, le chemin de Saint Jacques devint l'un des chemins de pèlerinage les plus importants du Moyen-Âge, sa réalisation permettant de recevoir l'indulgence plénière.



Chemin du Finistère. La Corogne, Espagne

Contact
EUROPEAN FEDERATION OF SAINT JAMES WAY
Hôtel-Dieu
2 rue Becdelièvre
43 000 Le Puy-en-Velay - FRANCE
Tél. : +33 (0) 4 71 07 00 20
contact@saintjamesway.eu

Site internet
www.saintjamesway.eu



VALEURS DU CONSEIL DE L'EUROPE

Pendant des siècles, les pèlerins ont pu découvrir de nouvelles traditions, de nouvelles langues et de nouveaux modes de vie et sont retournés chez eux avec une riche identité culturelle, phénomène rare à une époque où les voyages de longue distance exposaient le voyageur à de grands dangers. Les itinéraires de Saint-Jacques servent donc de symbole, en reflétant près de mille ans de l'histoire européenne et en servant de modèle de coopération culturelle pour toute l'Europe.

PATRIMOINE

Grâce aux pèlerinages, un patrimoine riche s'est constitué. Un patrimoine matériel comme les lieux de culte, les hôpitaux, les lieux d'hébergement, les ponts, ainsi qu'un patrimoine immatériel comme les mythes, les légendes et les chansons sont présents tout au long des Itinéraires de Saint-Jacques et peuvent être appréciés par les voyageurs.

VOYAGER AUJOURD'HUI

Chaque année, des centaines de milliers de voyageurs prennent le chemin de Saint-Jacques de Compostelle. Puisqu'il existe un nombre infini de voies sur ce chemin, il est fréquent de commencer le voyage littéralement depuis sa porte. La plupart des gens voyagent à pied, certains à vélo, et d'autres encore, à cheval ou à dos d'âne, à l'instar des pèlerins médiévaux. Cet ancien chemin est à l'origine d'une expérience humaine intense, par le sentiment de fraternité entre les voyageurs et l'importante connexion avec le territoire qu'il favorise.



Monastère de Samos, Chemin français. Lugo, Espagne



HISTOIRE

Vers l'an 1 000, des artistes de l'Europe toute entière se sont inspirés de la tradition romaine et de la tradition chrétienne millénaire, et ont alors donné naissance à un style architectural unique : le style roman. Celui-ci a intégré des légendes et des mythes locaux pour réinventer d'anciennes traditions, reflétant ainsi les caractéristiques géographiques spécifiques de chaque région de l'Europe médiévale pendant plus de 300 ans.

VALEURS DU CONSEIL DE L'EUROPE

Malgré les difficultés qu'impliquait le fait de voyager à l'époque médiévale, les Européens de cette époque étaient extrêmement mobiles : plusieurs milliers de voyageurs se déplaçaient par voie maritime ainsi que par voie terrestre, la plupart du temps à pied. Ces déplacements ont par ailleurs favorisé une certaine manière de penser et des valeurs communes ont commencé à apparaître dans l'architecture, en particulier dans celles des cathédrales, qui constituaient le centre de la vie urbaine. Le style roman est ainsi devenu la première langue commune du vieux continent. La « première » Europe, qui remonte au Moyen-Âge, a fait siennes des valeurs qui unissent encore le continent aujourd'hui : la diversité et l'intercompréhension entre les civilisations.

PATRIMOINE

Les principales caractéristiques de l'architecture romane sont : des arcs en plein cintre, des murs épais percés de petites fenêtres, des chapiteaux cubiques et des plans symétriques, le tout combiné pour donner une impression de simplicité harmonieuse. Emprunter l'itinéraire culturel TRANSROMANICA, c'est aller à la rencontre de magnifiques cathédrales, de paisibles monastères et de très belles églises, tous de l'époque médiévale. Cette association unique de styles régionaux permet la découverte de différentes cultures, des styles byzantin et occidental à l'influence des architectures française et mudéjare en passant par les styles gothiques successifs.

VOYAGER AUJOURD'HUI

Les voyageurs qui empruntent aujourd'hui l'itinéraire TRANSROMANICA suivent un chemin bordé d'impressionnants monuments romans dispersés dans huit pays entre la mer Baltique et la mer Méditerranée, et dont la plupart sont classés au Patrimoine Mondial de l'UNESCO. Chaque région TRANSROMANICA propose par ailleurs des attractions culturelles uniques, des délices culinaires et de nombreux événements, le tout au cœur de paysages magnifiques. Suivre les itinéraires romans, c'est aussi marcher sur les pas de personnages historiques importants, tels qu'Otton le Grand, Martin Luther, Mathilde de Toscane, Saint Jacques de Compostelle, et bien d'autres empereurs et leaders spirituels.



Monastère de Studenica, Serbie

Contact
 TRANSROMANICA e.V.
 Danzstraße 1
 39104 Magdeburg - ALLEMAGNE
 Tél.: +49 (0)391 73 84 350
 info@transromanica.com

Site internet
www.transromanica.com

Facebook
 TRANSROMANICA



Monastère Santa María la Real. Nájera, Espagne



2012

Route européenne de la céramique

Plaza de España. Séville, Espagne

HISTOIRE

Le développement de l'art céramique en Europe est tout à fait remarquable. L'essor de l'industrie céramique a non seulement marqué le développement économique des territoires dans lesquels elle s'est implantée, mais a également façonné un patrimoine et une histoire sociale, et contribué à la construction d'une identité forte. Les voyageurs peuvent désormais découvrir cette identité si particulière, qui continue de façonner plusieurs villes d'Europe en empruntant la Route européenne de la céramique.

VALEURS DU CONSEIL DE L'EUROPE

L'art céramique permet de découvrir un patrimoine indissociable des premiers échanges européens fortement enraciné dans les territoires. Il témoigne aussi des évolutions techniques, des courants artistiques et des aspirations idéologiques de chaque époque, et met en valeur toute sa diversité, de l'utilisation primitive de la terre cuite aux pièces les plus contemporaines.



Un banc de la Ville de Delft, Pays-Bas



PATRIMOINE

La route a pour vocation de créer une offre touristique durable et compétitive autour de la céramique. Il s'agit de rendre la thématique plus accessible aux citoyens européens, en véhiculant une image dynamique de ce patrimoine matériel, constitué d'objets utilisés dans de nombreux secteurs (arts de la table, médecine ou architecture...) et immatériel, recouvrant les savoir-faire et gestes de fabrication.

VOYAGER AUJOURD'HUI

Le voyageur peut apprécier l'art de vivre des communautés locales en faisant halte le long de la route européenne de la céramique, et en choisissant bien sûr un séjour qui lui convient, au cœur d'une ville ou en pleine nature, romantique ou familial, tourné vers le patrimoine ou orienté vers la gastronomie. L'itinéraire propose des visites de villes comme Limoges, Stoke-on-Trent, Delft, Faenza, Selb ou Höhr-Grenzhausen, et offre au voyageur une chance de découvrir les coulisses de la production céramique en observant le processus de fabrication, ou en s'y essayant lui-même.



Palau de la Festa. Castellón, Espagne

Contact
 ASSOCIAZIONE INTERNAZIONALE
 « STRADA EUROPEA DELLA CERAMICA »
 c/o Comune di Faenza - Servizio Promozione Economica e Turismo
 Piazza del Popolo 31
 48018 Faenza - ITALIE
europeanrouteofceramics@comune.faenza.ra.it

Site internet
www.viaceram.eu



Hôtel Tassel, Bruxelles, Belgique

HISTOIRE

Né à la fin du XIX^e siècle, l'Art nouveau s'est propagé rapidement en Europe grâce aux expositions universelles, aux voyages d'artistes, aux correspondances et aux revues. Cette révolution artistique a été principalement inspirée par des formes et des structures naturelles, notamment les fleurs et les plantes, mais aussi par les lignes courbes. L'Art Nouveau, qui disparut rapidement pendant la première guerre mondiale, fut fermement discrédité, et c'est seulement vers la deuxième moitié du XX^e siècle que le style a commencé à être apprécié dans son contexte historique, et que des efforts ont été mis en œuvre pour le préserver.

VALEURS DU CONSEIL DE L'EUROPE

Bien que chaque représentation locale du style ait eu des caractéristiques distinctes, il existait une volonté commune à tous les artistes européens de cette époque : celle d'innover, de créer, d'influencer l'autre et d'échanger avec lui, ce qui insuffla une véritable portée européenne à ce patrimoine qui borde nos rues et qui se trouve parfois en danger. L'Art Nouveau est le reflet de nos valeurs culturelles et de l'importance du dialogue interculturel.

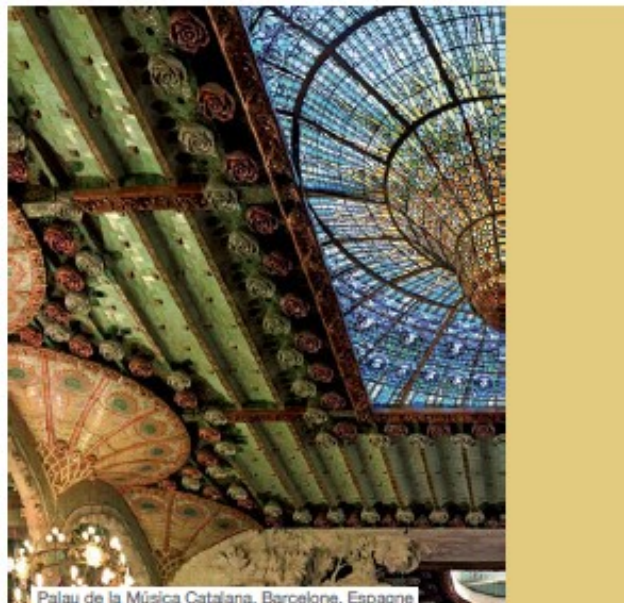
PATRIMOINE

Le style Art Nouveau a été porté par des idéaux esthétiques et par un attrait pour la modernité. Il s'est grandement appuyé sur les nouvelles technologies industrielles de l'époque et les nouveaux matériaux, permettant des fabrications méticuleuses et un sens aigu du détail. Chaque foyer de création national a alors apporté au style sa propre déclinaison en y apposant ses spécificités locales (*Jugendstil* en Allemagne, *Style Liberty* en Italie, *Style Sapin* en Suisse, *Modernisme* en Espagne, *Sezessionsstil* en Autriche) ayant pour résultat une formidable cohérence entre l'architecture, l'aménagement et la décoration : une cohérence que l'on appela « l'œuvre d'art complète ».



VOYAGER AUJOURD'HUI

Le Réseau Art Nouveau Network offre au voyageur un nombre incalculable d'activités, d'expositions et de supports afin de permettre une compréhension et une appréciation de la richesse du patrimoine lié à cette mouvance artistique. Destinés à la fois aux adultes et aux enfants, ces événements font prendre conscience au visiteur de la profondeur de l'Art Nouveau, de son rapport à la nature, à la société, à l'écologie et aux innovations techniques. Une vingtaine de villes possédant un patrimoine Art Nouveau riche et varié sont à visiter.

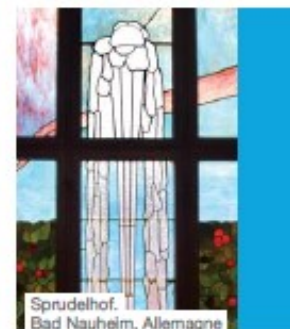


Palau de la Música Catalana, Barcelone, Espagne

Contact
RÉSEAU ART NOUVEAU NETWORK
 Bruxelles Urbanisme et Patrimoine – CCN
 80/1 rue du Progrès
 1035 Bruxelles - BELGIQUE
 Tél.: +32 2 204 21 28
 info@artnouveau-net.eu

Site internet
www.artnouveau-net.eu

Facebook
 Réseau Art Nouveau Network



Sprudelhof, Bad Nauheim, Allemagne

2019

Destinations Le Corbusier : promenades architecturales



Corbusierhaus (Unité d'habitation). Berlin, Allemagne

HISTOIRE

Destinations Le Corbusier : promenades architecturales relatent la vie et les réalisations de l'un des plus grands architectes du XX^e siècle. Né à La Chaux-de-Fonds, en Suisse, en 1887, Charles-Edouard Jeanneret - appelé plus tard Le Corbusier - était un architecte, designer, écrivain et urbaniste franco-suisse. Au cours de sa carrière, l'artiste de renommée internationale a conçu des bâtiments dans de nombreux pays européens, ainsi qu'au Japon et en Amérique du Nord et du Sud. Les promenades architecturales de cet artiste et voyageur infatigable sont l'essence de cet itinéraire culturel.

PATRIMOINE

Tout au long de sa vie, Le Corbusier a voyagé pour acquérir de nouvelles techniques et perfectionner ses connaissances en s'inspirant des pays visités et de leurs éléments architecturaux et urbains. En tant que protagoniste du "mouvement moderne", il a introduit de nouvelles idées dans l'architecture européenne, telles que le fonctionnalisme, le purisme et le lien entre nature et architecture.



Pavillon Le Corbusier. Zurich, Suisse



Chapelle Notre-Dame-du-Haut. Ronchamp, France

VOYAGER AUJOURD'HUI

L'Association des Sites de Le Corbusier propose un itinéraire culturel comprenant 21 villes, 6 pays et 24 sites architecturaux construits par Le Corbusier. Destiné à plusieurs publics - familles, individus, groupes, universitaires et écoles - cet itinéraire culturel encourage le voyageur à découvrir l'ensemble de l'œuvre construite par Le Corbusier et son influence en Europe et au-delà. La Route cherche à structurer et à développer des échanges culturels et touristiques et des activités communes entre les sites européens Le Corbusier.

VALEURS DU CONSEIL DE L'EUROPE

Profondément humaniste, pluraliste dans ses sources, objectifs et programmes, enfin universaliste dans son impact et ses influences, le travail de Le Corbusier souligne les valeurs promues par le Conseil de l'Europe dans le domaine de la culture et du patrimoine culturel.

Contacts

ASSOCIATION DES SITES LE CORBUSIER
2 Place de la Mairie
70250 Ronchamp - FRANCE
Tél.: +33 (0) 3 84 63 53 51
association@sites-le-corbusier.org

Site internet

www.sites-le-corbusier.org

Facebook

Association des Sites Le Corbusier



États membres de l'Accord Partiel Élargi sur les Itinéraires culturels



**"Coopér'actif - habiter ensemble, autrement demain"
Projet Erasmus+ 2018-1-FR01-KA201-048236**

*"Ce projet a été financé avec le soutien de la Commission européenne.
Cette publication (communication) n'engage que son auteur et la Commission n'est pas responsable
de l'usage qui pourrait être fait des informations qui y sont contenues."*